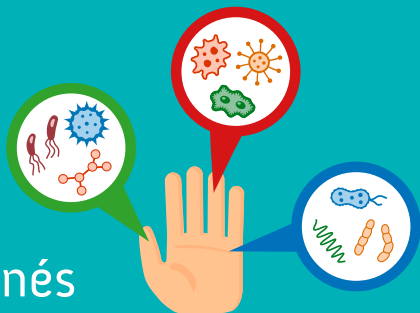


# ≡ *Rappel !* ≡

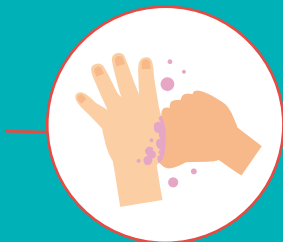
## Prévention du risque infectieux pour le transport de patients



Pour le transport  
de TOUS les patients  
potentiellement contaminés



## Respect des Précautions Standard



### > POUR VOUS :

Friction des mains avec une  
Solution Hydro-Alcoolique  
(SHA) entre chaque patient.

### > POUR LE PATIENT :

Friction des mains avec  
une **SHA** avant de monter  
dans le véhicule.

Dès qu'il y a risque de contact  
avec des liquides biologiques :

il faut impérativement pouvoir réaliser un entretien des surfaces  
du véhicule.

La notion de bactéries multi ou hautement résistantes aux antibiotiques (BMR/BHRe)  
ne constitue pas un critère de choix du véhicule.