

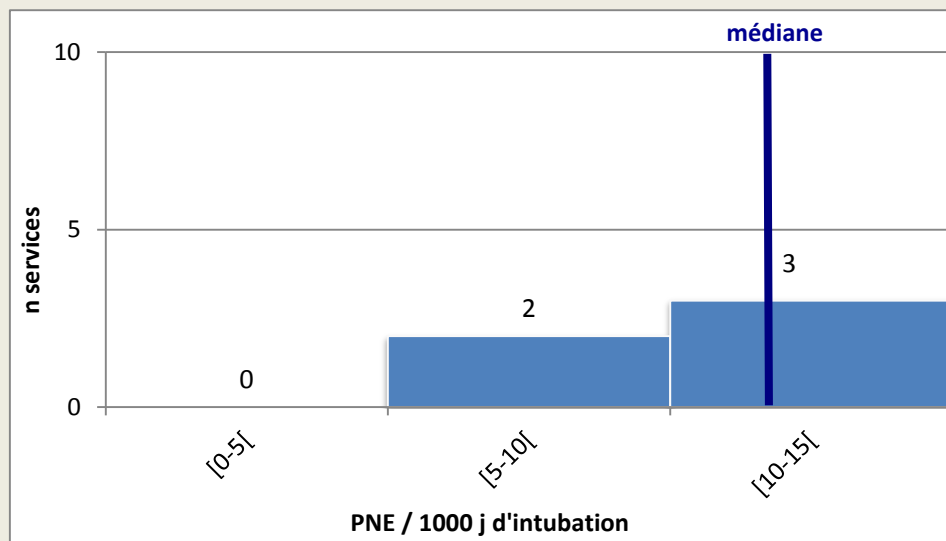
Résultats de la surveillance REA-RAISIN – Pays de la Loire

Période analysée : 01/01/2017 – 31/12/2017

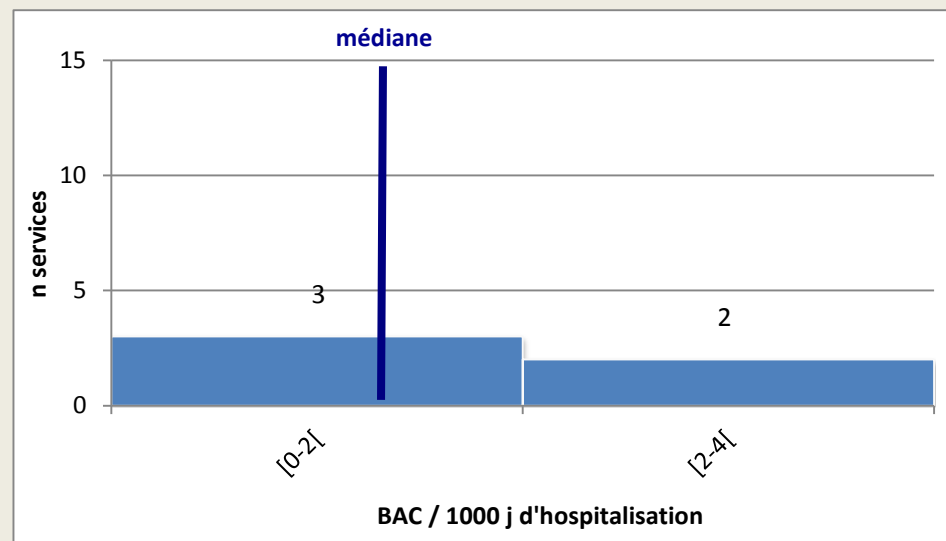
Distribution des services selon les caractéristiques des patients

Caractéristiques patients	n serv.	moy.	± ds	min.	P ₂₅	méd.	P ₇₅	max.
Patients (n)	5	458,8	228,7	197	270	458	645	724
Age (moy.)	5	62,5	2,7	58,9	61,4	61,8	65,0	65,3
IGS II (moy.)	5	44,5	2,5	40,7	43,7	45,0	46,4	47,0
Durée de séjour (moy.)	5	8,9	1,3	7,4	7,9	8,8	10,0	10,3
Décès (%)	5	18,3	5,1	11,8	15,7	17,1	22,8	24,1
ATB à l'admission (%)	4	59,5	4,7	56,3	56,8	57,6	62,2	66,6
Immunodéprimés (%)	4	12,0	10,1	5,8	6,3	7,5	17,7	27,1
Patients méd. vs chi (%)	5	81,2	4,2	73,7	82,3	83,0	83,2	83,6
Patient traumatisé (%)	5	6,8	3,4	3,7	4,6	5,6	7,9	12,3
Provenance ext. vs hosp. (%)	5	63,0	14,6	40,2	61,7	61,9	73,3	77,9
Patient porteur de BMR ciblée (%)	5	5,9	8,0	0,0	0,9	2,2	7,3	19,3
dont origine acquise en réa (%)	4	3,1	4,4	0,4	0,6	1,1	5,6	9,6
Exposition au dispositif invasif	n serv.	moy.	± ds	min.	P ₂₅	méd.	P ₇₅	max.
Patients avec ECMO (%)	5	3,6	4,8	0,0	0,2	1,5	4,6	11,6
Patients intubés (%)	5	61,2	5,2	52,2	61,7	63,5	63,6	65,1
Patients avec CVC (%)	5	48,2	13,1	34,3	41,8	42,6	55,3	67,3
Patients sondés à demeure (%)	4	84,6	2,4	81,4	83,1	84,9	86,2	87,4
Durée d'intubation (moy.)	5	8,1	1,1	6,8	7,4	7,8	9,0	9,4
Durée de cathétérisme (moy.)	5	9,1	1,0	7,7	8,5	9,4	9,6	10,3
Durée de sondage U. (moy.)	4	8,6	0,5	8,1	8,1	8,4	9,0	9,2
REDI intubation (%)	5	55,5	2,7	51,4	54,5	55,7	57,8	57,9
REDI cathétérisme (%)	5	49,5	14,0	39,1	40,1	41,5	55,4	71,5
REDI sondage urinaire (%)	4	78,6	4,5	74,0	74,9	78,4	82,3	83,6
Indicateurs	n serv.	moy.	± ds	min.	P ₂₅	méd.	P ₇₅	max.
Incidence cumulée / 100 patients								
Patients infectés (PNE,BAC,ILC,BLC)	5	6,0	2,5	2,8	3,7	7,4	8,0	8,1
Patients infectés à SARM	5	0,0	0,0	0,0	0,0	0,0	0,0	0,0
Patients infectés à EBLSE	5	0,2	0,3	0,0	0,0	0,1	0,3	0,7
Patients infectés à PARC	5	0,2	0,2	0,0	0,0	0,0	0,4	0,4
Incidence cumulée / 100 pat. exposés								
Pneumopathie liée à l'intubation	5	7,3	2,9	4,2	4,4	8,0	9,6	10,5
Bactériémie liée au séjour	5	1,7	1,0	0,9	1,0	1,1	2,6	3,0
Culture CVC+ (COL, ILC, BLC)	5	6,4	3,2	2,2	5,5	5,6	7,9	10,9
ILC	5	0,7	0,8	0,0	0,0	0,6	1,3	1,8
BLC	5	0,6	1,0	0,0	0,0	0,0	0,9	2,3
Incidence / 1000 j d'exposition								
Pneumopathie liée à l'intubation	5	10,5	3,8	5,8	7,2	11,4	13,6	14,3
Bactériémie liée au séjour	5	2,0	1,1	1,0	1,3	1,4	2,7	3,5
Indicateurs niveau CVC								
CVC laissés en place à la sortie (%)	5	27,2	5,6	19,9	23,6	27,4	32,6	32,8
Mise en culture des CVC (%)	5	47,0	22,4	21,9	23,2	61,1	62,8	66,2
Culture CVC+ / 100 CVC cultivés	5	17,1	10,6	3,6	11,5	16,0	23,3	31,3
ILC / 1000 j de CVC	5	1,0	1,0	0,0	0,5	0,5	1,3	2,6
BLC / 1000 j de CVC	5	0,7	1,0	0,0	0,0	0,0	1,3	2,1

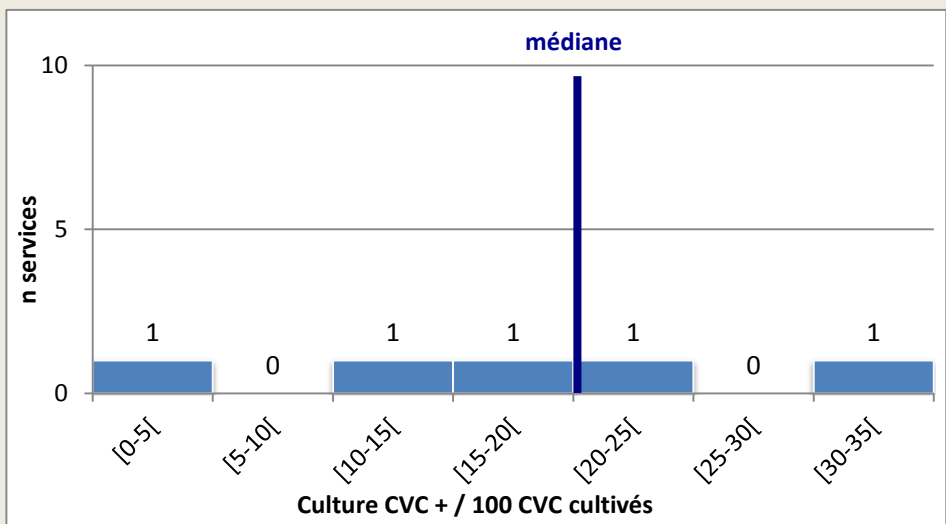
Distribution des services selon le taux de pneumopathies / 1000 j d'intubation



Distribution des services selon le taux de bactériémies / 1000 j d'hosp. en réanimation



Distribution des services selon la proportion de cultures de CVC positives (COL, ILC, BLC) pour 100 CVC cultivés



Distribution des services selon le taux de bactériémies liées au CVC / 1000 j de cathétérisme

