

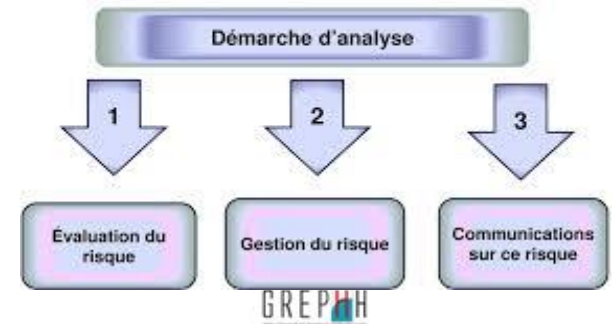
Circuit du linge en établissement médico-social

Méthode RABC



DARI

Le document d'analyse du risque infectieux



II-3 GESTION DU LINGE

| Critères | oui | non | score |
|---|--------------------------|--------------------------|------------|
| L'établissement prend en charge la blanchisserie : | | | |
| 1= Totalemnt | | | |
| 2= Partiellemnt | | | |
| 3= Pas du tout | | | |
| Circuit du linge propre | | | |
| Il existe des procédures de gestion du linge propre dans l'établissement y compris le linge du résident | <input type="checkbox"/> | <input type="checkbox"/> | 1-0 |
| si oui, elles sont : | | | |
| • validées par le médecin coordonnateur ou le directeur de l'établissement ou par l'instance de prévention des infections | <input type="checkbox"/> | | 1+3 00 |
| • diffusées et mises à disposition dans tous les secteurs de l'EHPAD | <input type="checkbox"/> | | |
| • évaluées au cours des 3 dernières années | <input type="checkbox"/> | | |
| Le linge propre est maintenu à l'abri d'une contamination : | | | |
| • il est fermé | <input type="checkbox"/> | | 1+1 0+2 |
| • il est entreposé dans un chariot ou armoire ou local dédié fermé | <input type="checkbox"/> | | |
| Une hygiène des mains est demandée avant toute manipulation (inclus dans le protocole) | <input type="checkbox"/> | <input type="checkbox"/> | 1-0 |
| Circuit du linge sale | | | |
| Il existe des procédures de gestion du linge sale dans l'établissement | <input type="checkbox"/> | <input type="checkbox"/> | 1-0 |
| Elles sont : | | | |
| • validées par le médecin coordonnateur ou le directeur de l'établissement ou par l'instance de prévention des infections | <input type="checkbox"/> | | 1+3 00 |
| • diffusées et mises à disposition dans tous les secteurs de l'EHPAD | <input type="checkbox"/> | | |
| • évaluées au cours des 3 dernières années | <input type="checkbox"/> | | |
| Elles portent sur l'existence d'un : | | | |
| • tri à la production | <input type="checkbox"/> | <input type="checkbox"/> | 1-0 |
| • conditionnement (sacs étanches ...) | <input type="checkbox"/> | <input type="checkbox"/> | 1-0 |
| • lieu de stockage intermédiaire | <input type="checkbox"/> | <input type="checkbox"/> | |
| Lors des manipulations du linge souillé de liquides biologiques (selles, urines, sang) il est demandé d'appliquer les précautions « standard » : | | | |
| • le port des gants | <input type="checkbox"/> | | 1+3 00 |
| • l'hygiène des mains | <input type="checkbox"/> | | |
| • la protection de la tenue | <input type="checkbox"/> | | |
| Les moyens alloués permettent l'application de ces procédures | | | |
| • un chariot ou armoire ou local dédié fermé au linge propre est en place | <input type="checkbox"/> | <input type="checkbox"/> | 1-0 |
| • des sacs permettant le tri du linge sale / souillé dès la production existent | <input type="checkbox"/> | <input type="checkbox"/> | |
| • le matériel de protection du personnel est à disposition | <input type="checkbox"/> | <input type="checkbox"/> | |

Journée CPIAS du 17/10/2019

Danièle Clément

Typologie du linge en EMS :



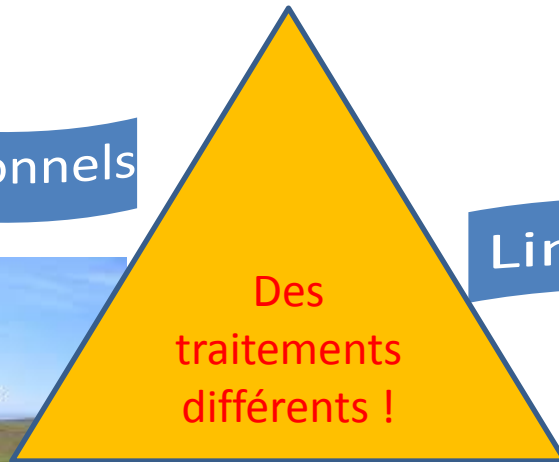
Vêtements professionnels



Linge de lit et de toilette



Linge d'habillement des résidents



Des
traitements
différents !



Linge hôtelier



Linge d'ameublement



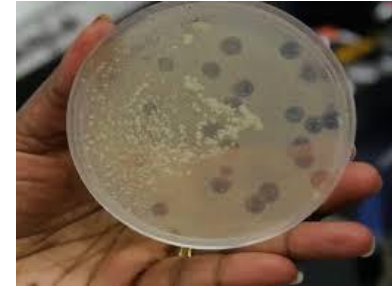
Petites articles divers



Articles d'entretien des locaux

Catégories de linge liées à l'usage

Linge propre ($< 12 \text{ UFC}/25 \text{ cm}$) 2 / linge de qualité microbiologique maîtrisée



Linge sale :



Linge souillé :

Et le linge contaminé



Nous vivons dans un monde de microbes



Il y aura donc nécessairement des microbes dans le linge, mais la très grande majorité seront des germes banaux des flores de l'Homme !

Linge contaminé: linge utilisé chez un porteur d'une infection transmissible (ex: gale)

Bactéries

Flore commensale et saprophyte
ou pathogène, **y compris BMR et
BHR**

Survie environnement variable :
(24 H Gr- à 90 J SARM)
Capables de s'y multiplier
Des besoins : eau, T°, pH,
nutriments

Virus :

Flore pathogène
**Survie variable dans
l'environnement
Ne s'y multiplie pas !**

Flores particulières :

Parasitaire (gale, poux)
Fongique (Candida, teigne...)

Hygiène

LES ORIGINES DE LA CONTAMINATION MICROBIENNE CHEZ L'HOMME

Les Mains
de 100 à 1 000
bactéries / cm²

Le Front
de 10 000 à 100 000
bactéries / cm²

Le Cuir Chevelu
environ 1 million
de bactéries / cm²

La Sécrétion
Nasale
environ 10 millions
de bactéries / gramme

Les Aisselles
de 1 à 10 millions
de bactéries / cm²

La Salive
environ 100 millions
de bactéries / gramme

Les Matières Fécales
environ 100 millions de bactéries / gramme

Strat.TJ

Quelques exemples de transmission des infections associées aux soins via le linge :

Histoire :

En 1763, les Anglais distribuent des couvertures de varioleux à des tribus indiennes rebelles. Les tribus furent décimées.

Infection à partir du linge propre :

Epidémie à Staphylocoques chez des nouveau-nés, linge propre manipulé par des soignants avec des mains contaminées

(Gonzagua A.J, Mortimer E.A, Wolinsky E, Rammelkamp C.H, *Transmission of Staphylococci by fomites. JAMA 1964;189,10:711-715*)

Infection à partir du linge sale :

Transmission de *Sammonella hadar* à trois personnes d'un secteur sale de blanchisserie (défaut du port de gants et prise des repas dans la même pièce)

(Standaert S.M, Hutcheson R.H, Schaffner W. *Nosocomial transmission of Salmonella gastroenteritis to laundry workers in a nursing home, Infect Control Hosp Epidemiol, 1994;15: 22-26*)

Prérequis à la mise en place d'une démarche qualité : démarche RABC (norme NF 14065 sur le linge)

- Analyser les dangers biologiques liés au processus, au produit, au personnel et par extension, analyser les autres dangers (mécaniques, chimiques),
- Déterminer les points de maîtrise pour les dangers identifiés,
- Définir le niveau cible et la tolérance pour chaque point de maîtrise,
- Mettre en place un système de surveillance des points de maîtrise,
- Prévoir des actions correctrices en cas de dépassement des limites critiques,
- Etablir des procédures de vérification du système RABC,
- Etablir et maintenir à jour la documentation (procédures, traçabilité).

La mise en place de la démarche implique de bien décrire et bien connaître

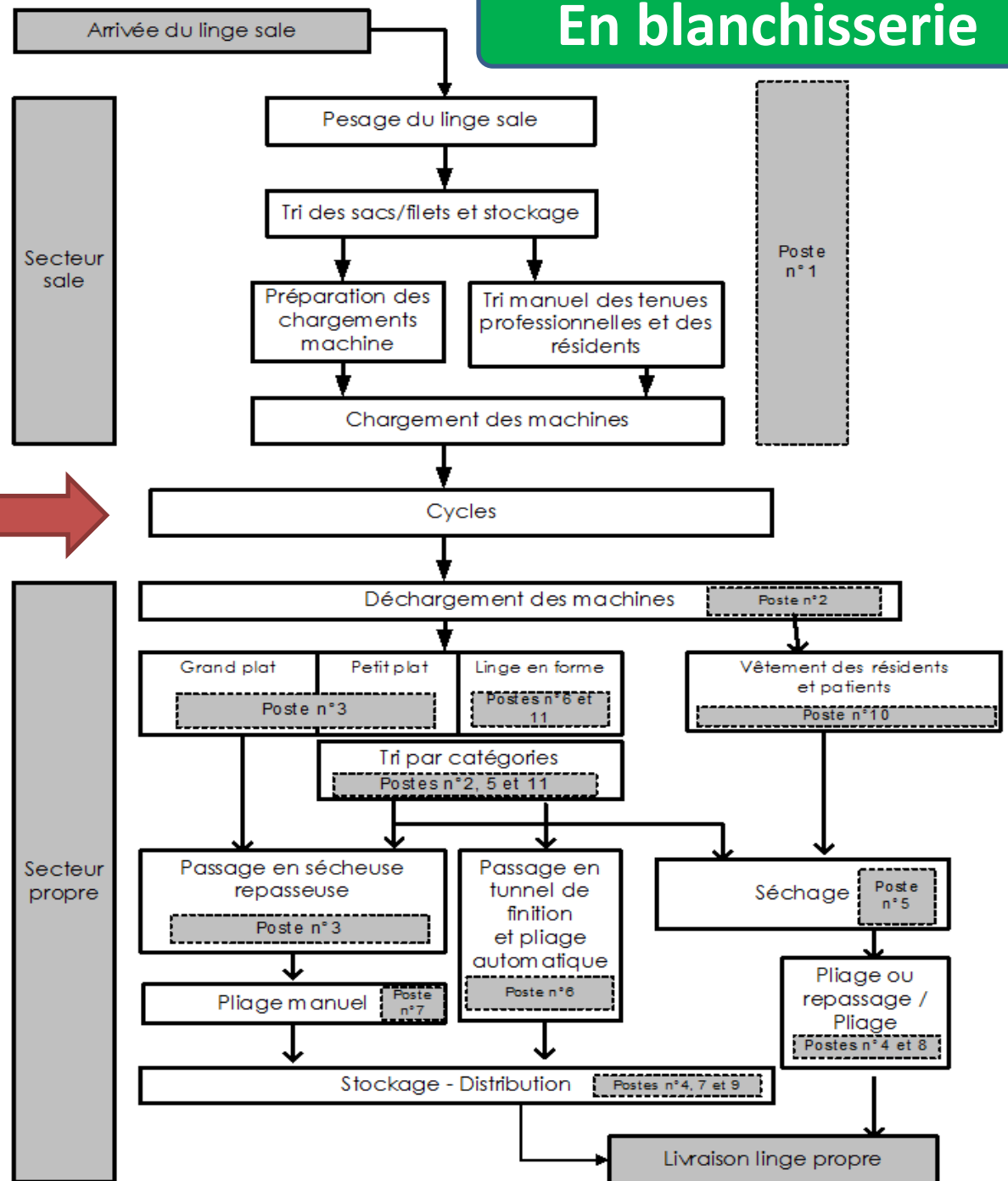
1. **Le circuit du linge au sein de la structure**, toutes les étapes : unité, transport, traitement en blanchisserie
2. **Le processus de traitement du linge en blanchisserie**, les produits utilisés, les risques ...

En blanchisserie

Etablir un zonage sur plan:
zone propre, zone sale

Attention, pas de passage du côté sale au côté propre sans hygiène des mains, sans tenue propre !

Décrire les circuits :
Du Linge
Du Personnel



Etape : «Réception du linge sale/ souillé et stockage en attente prise en charge à la blanchisserie»

| Dangers | Risques | Mesures de maîtrise | Comment s'assurer que ces mesures de maîtrises soient connues et respectées |
|---|---|--|---|
| Attente trop longue avant lavage (Méthode) | Prolifération des microbes présents sur le linge | Limiter le temps de stockage S'assurer de traiter en premier les sacs de linge arrivés en premier | Suivi des EI Suivi des tableaux de bord |
| Présence de liquides biologiques dans le linge souillé (Matière) | Apparition d'odeurs fortes par dégradation des LB | | |

etc...

Etape : «Lavage du linge»

| Dangers Méthode des 5M | Risques | Mesures de maîtrise | Comment s'assurer que ces mesures de maîtrises soient connues et respectées |
|--|---|---|--|
| Non respect des T°, des durées de cycle Absence de désinfectant à basse température Méthode | Non destruction des germes Linge encore contaminé sortie machine | 1. Respect de la filière de prise en charge 2. Respect des cycles : <ul style="list-style-type: none"> • Respect dosage lessive | Suivi des tableaux de bord et mesures correctrices si dépassement des limites de tolérance |
| Non respect des températures Ex. : T° trop chaude Méthode | Détérioration du linge Insatisfaction «client» | <ul style="list-style-type: none"> • Contrôle machines, • Contrôle des températures, • Contrôle des durées des cycles... | Formation personnel Contrôle visuel en finition |
| Non respect des dosages produits Matériel | Linge visuellement encore tâché Insatisfaction «client» | <ul style="list-style-type: none"> • Contrôle des doseurs automatiques de produits | |
| Machine à une seule entrée Matériel | Contamination du linge propre à la sortie de la machine | Désinfecter le hublot avant de sortir le linge | Tableau de bord, traçabilité |

etc...

Etape «Séchage du linge en sèche linge»

| Dangers | Risques | Mesures de maîtrise | Comment s'assurer que ces mesures de maîtrises soient connues et respectées |
|--|--|---|---|
| Séchage insuffisant (Méthode ou Matériel) | Linge humide, risque de prolifération bactérienne après séchage notamment bacilles hydriques | Maintenance des sèches linge Contrôle sortie sèche linge | Formation Suivi des maintenances Tableau de suivi |
| Mains du personnel (Main d'œuvre) | Contamination du linge lors de la manipulation en sortie sèche linge | Hygiène des mains du personnel | Mise à disposition de SHA, suivi des consommations Formation |
| Présence de saletés/poussières dans le bac de réception du linge (Milieu) | Contamination du linge | Procédure entretien des bacs (avec quel produit, quelle fréquence...) | Tableau de suivi des indicateurs Fiche de poste |

etc...

Et ainsi de suite à chaque étape du circuit du linge...!

Toute la description de la prise en charge du linge dans votre structure, des matériels à disposition, de votre organisation... va permettre cette analyse des risques d'où découlera la rédaction des procédures relatives à l'ensemble du circuit du linge !

3 Volets :

- blanchisserie
- transport
- service d'hébergement

Respect des

Précautions standard pour la manipulation du linge souillé :

Port des équipements de protection et hygiène des mains



**PORT
DES GANTS
OBLIGATOIRE**



**UTILISER UN
TABLIER
DE PROTECTION**

Etape : «Réception linge propre dans les unités»

| Dangers | Risques | Mesures de maîtrise | Comment s'assurer que ces mesures de maîtrises soient connues et respectées |
|--|------------------------|---|---|
| Stockage inapproprié (Méthode) et présence de germes dans l'environnement | Contamination du linge | Armoire maintenues portes fermées ou linge filmé(ne pas ôter le film de protection à réception) Assurer une bonne rotation des stocks donc pas de surstockage, pas de stock sauvage... Ne pas remettre dans une armoire du linge sorti de l'armoire Local dédié au « propre » entretenu (fréquence à déterminée), facile d'entretien, portes maintenues fermées, hygiène des mains avant d'y pénétrer.. | Formation du personnel |
| Germes portés par le personnel (Main d'oeuvre) | Contamination du linge | Ne pas porter de linge propre contre sa tenue Manipuler le linge avec des mains désinfectées | Audit /Evaluation |
| Germes présents sur le linge (Matière) | Prolifération | Pas de stockage dans une pièce humide (ex.: salle de bain) | Audit /Evaluation etc... |

Etape : « Prélèvement de linge propre pour utilisation dans l'armoire et dépôt intermédiaire avant usage, ou rangement des vêtements des résidents»

| Dangers | Risques | Mesures de maîtrise | Comment s'assurer que ces mesures de maîtrises soient connues et respectées |
|--|------------------------|--|---|
| Germes portés par le personnel (peau ou tenue professionnelle) | Contamination du linge | Hygiène des mains, avant tout prélèvement de linge Ne pas porter le linge contre sa tenue | Mise à disposition de SHA Formation du personnel |
| Zone de dépose du linge : Germes de l'environnement | Contamination du linge | Déposer le linge prélevé sur une surface désinfectée juste avant usage Le ranger immédiatement dans la penderie du résident | Formation Evaluation ponctuelle des pratiques Procédure |

etc...

Etape «Mise en attente linge sale/souillé avant le tri»

| Dangers | Risques | Mesures de maîtrise | Comment s'assurer que ces mesures de maîtrises soient connues et respectées |
|--|----------------------------------|--|---|
| Pose du linge au sol ou sur surface intermédiaire (fauteuil par exemple) | Contamination de l'environnement | Mettre à disposition des <u>bassines/corbeilles</u> (lisses pour faciliter leur entretien) pour la dépose du linge pour éviter la pose au sol ... | S'assurer qu'il y ait des bassines en nombre suffisant Former le personnel |



etc...

Etape : « Tri à la source du linge sale/souillé produit »

| Dangers | Risques | Mesures de maîtrise | Comment s'assurer que ces mesures de maîtrises soient connues et respectées |
|---|---|---|--|
| Tri inadapté | Traitement inadapté par non respect de la filière, perte de linge (ex. : externalisation de l'entretien), détérioration du linge, mauvaise prise en charge par cycle inadapté | Respecter les procédures | Formation Affichage des règles de tri au plus près du tri (chariot) |
| Oubli du port de gants à UU pour le tri du linge souillé | Contamination du personnel par les liquides biologiques | <u>Appliquer les précautions standard</u> (gants UU , tablier UU) | Formation Audit Rappels réguliers |
| Oubli d'ôter les objets hétéroclites des poches ou du linge de lit | Perte d'objets de valeur (dentier, lunettes) Détérioration de la machine à laver Détérioration du linge (encre des stylos) donc perte financière | Protocoles Re-tri en blanchisserie | Formation Audit Rappels réguliers Exposition de la boîte à objets trouvés |
| Bassine de tri pas entretenue entre chaque chambre (extérieur) | Contamination de l'environnement de la chambre suivante | Essuyage humide au dD de surface de l'extérieur de la bassine | Sensibilisation Rappels, évaluation |
| Germes portés par le linge sale mis en suspension par secouage du linge lors du tri | Contamination de l'environnement | Consignes pour le tri (protocole, mode opératoire) | Formation Evaluation etc... |

Recommandations nationales

Prévention de la transmission croisée : précautions complémentaires contact

Consensus formalisé d'experts

Avril 2009

R110: Il est fortement recommandé de ne pas pratiquer un traitement spécifique de la vaisselle, des ustensiles et du linge utilisés chez un patient auquel s'appliquent les précautions complémentaires de type contact. (AF)

Oui ! On peut ne pas utiliser de filets à lien hydrosoluble, dans la mesure où le personnel de la blanchisserie zone « sale » respecte les mesures (port des EPI), que les T° de lavage ne soient pas inférieures 40°C , que le pH de la lessive soit aux environs de 10 , si T° < 40°C, on ajoute d'un désinfectant dans le programme de lavage en raison de cycles souvent courts

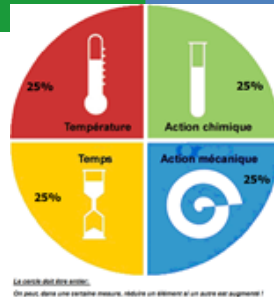


Mais attention!

Suivre les recommandations de vos prestataires extérieurs, comme usage de filet à lien hydrosolubles...dès lors que cela figure dans le cahier des charges du prestataire !

Parasites : 60°C nécessaires pour détruire poux et sarcoptes de la gale !

Si le linge est mis en quarantaine 5 jours avant envoi en blanchisserie, il n'y a pas lieu de modifier le circuit, si le linge est traité à l'antiparasitaire, le laisser dans le sac plastique et l'envoyer en blanchisserie après respect temps nécessaire à l'action du produit !



Etape : «Acheminement vers le local de stockage intermédiaire et stockage»

| Dangers | Risques | Mesures de maîtrise | Comment s'assurer que ces mesures de maîtrises soient connues et respectées |
|---|---|--|---|
| Mauvaise fermeture des sacs de linge | Chute au sol du linge donc contamination environnement et ramassage à la main donc risque AES | Fournir des sacs avec système fermeture performant Ne pas surcharger les sacs | Formation personnel Suivi déclaration EI Pas d'odeurs |
| Attente prolongée du linge avant évacuation | Prolifération microbes sur le linge Odeurs nauséabondes ... | Organiser une collecte à fréquence suffisante | Respect tableaux de bord de suivi des évacuations |
| Poids des sacs | TMS voire Arrêt travail | Ne pas surcharger les sacs formation «manutention des charges» Mise à disposition de chariot de transport | |

etc...

Etape : «Enlèvement par la logistique»

| Dangers | Risques | Mesures de maîtrise | Comment s'assurer que ces mesures de maîtrises soient connues et respectées |
|---|----------------------|--|---|
| Poids du sac | TMS Arrêt travail | Ne pas surcharger les sacs Formation «manutention des charges» Mise à disposition de chariot de transport | Suivi des déclarations AT Evaluation |
| Présence objets piquants /tranchant dans les sacs | AES | Rappeler directives aux soignants Gants anti-coupures /piques pour les manutentionnaires | Suivi des déclarations AES Evaluation |

etc...

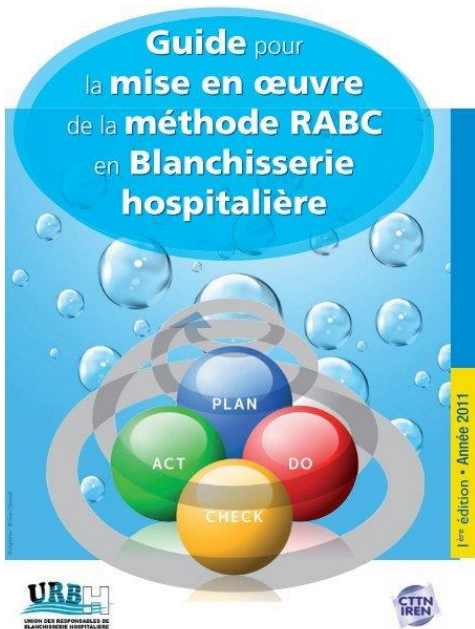
| Etape | Consignes |
|--|---|
| Transport linge propre | Armoire fermée, entretenue Cabri houssé, entretenu Linge filmé, maintenu filmé jusqu'à usage Usage d'un ascenseur «propre» (c'est-à-dire pas de poubelles et de chariot propre en même temps dans l'ascenseur) |
| Stockage | <ul style="list-style-type: none"> - Armoire de transport sert de stockage, maintenue portes fermées - Local dédié (pas de surstockage, rotation des stocks, ou filmage du linge, local maintenu portes et fenêtres fermés, entretien des étagères, périodicité à définir ...) |
| Chariot relais | N'y mettre que la quantité de linge prévue pour la journée Ne pas remettre dans le stock ,le linge non utilisé présent sur le chariot relais en fin de journée Entretenu, fréquence à définir |
| Prélèvement dans les stocks ou sur le chariot relais | Mains désinfectées, pas d'appui du linge contre sa tenue |
| Dépôt linge propre avant usage | Déposer sur une surface désinfectée |
| Dépôt linge sale/souillé/contaminé Respect des précautions standard | Usage d'une bassine pour dépôt du linge avant acheminement vers le trieur de linge |
| Tri dans trieur : Respect des précautions standard | Respect des consignes de tri, ôter objets malvenus, respecter niveau remplissage des sacs, ni secouer le linge ni bouchonner le linge, ôter le gros des salissures si nécessaire (selles au papier toilette, éviter de dégrossir dans la douche ou le lavabo pour protéger l'environnement = gestion des excréta) et mettre le linge à l'envers dans les sacs, ne pas mettre les gants de toilette sur l'envers Si linge très humide, le mettre plutôt bien au milieu du sac pour éviter de mouiller le sac de transport |
| Stockage du trieur en journée | Ne pas le stocker dans une zone «propre», fermer les couvercles ou couvrir (odeurs) |
| Acheminement des sacs vers le local de stockage intermédiaire Respect des précautions standard | Vérifier la fermeture des sacs Ne pas traîner les sacs au sol, ne pas les poser au sol dans le local mais sur chariot ou roll de transport Nettoyer le support de sacs au dD de surface avant rééquipement en sacs propres |
| Evacuation des sacs de linge sale | Evacuer tous les jours de collecte vers le local de stockage intermédiaire, même si les sacs ne sont pas pleins, notamment pour les tenues professionnelles car risque de rupture en tenues propres ! |
| Entretien local stockage intermédiaire | Quotidien si possible, au moins 5 J/7, car local «sale», peut être commun aux déchets |

Les attentes du DARI :



II-3 GESTION DU LINGE

| <i>Critères</i> | <i>oui</i> | <i>non</i> | <i>score</i> |
|---|--------------------------|--------------------------|--------------------------|
| L'établissement prend en charge la blanchisserie : | | | |
| 1= Totalement | 2= Partiellement | 3= Pas du tout | __ |
| Circuit du linge propre | | | |
| Il existe des procédures de gestion du linge propre dans l'établissement y compris le linge du résident | <input type="checkbox"/> | <input type="checkbox"/> | 1 - 0 |
| si oui, elles sont : | | | |
| ▪ validées par le médecin coordonnateur ou le directeur de l'établissement ou par l'instance de prévention des infections | <input type="checkbox"/> | | 1 si 3 |
| ▪ diffusées et mises à disposition dans tous les secteurs de l'EHPAD | <input type="checkbox"/> | | <input type="checkbox"/> |
| ▪ évaluées au cours des 3 dernières années | <input type="checkbox"/> | | |
| Le linge propre est maintenu à l'abri d'une contamination : | | | |
| ▪ il est filmé | <input type="checkbox"/> | | 1 si 1 |
| ▪ il est entreposé dans un chariot ou armoire ou local dédié fermé | <input type="checkbox"/> | | des 2 |
| Une hygiène des mains est demandée avant toute manipulation (inclus dans le protocole) | <input type="checkbox"/> | <input type="checkbox"/> | 1 - 0 |
| Circuit du linge sale | | | |
| Il existe des procédures de gestion du linge sale dans l'établissement | <input type="checkbox"/> | <input type="checkbox"/> | 1 - 0 |
| Elles sont : | | | |
| ▪ validées par le médecin coordonnateur ou le directeur de l'établissement ou par l'instance de prévention des infections | <input type="checkbox"/> | | 1 si 3 |
| ▪ diffusées et mises à disposition dans tous les secteurs de l'EHPAD | <input type="checkbox"/> | | <input type="checkbox"/> |
| ▪ évaluées au cours des 3 dernières années | <input type="checkbox"/> | | |
| Elles portent sur l'existence d'un : | | | |
| ▪ tri à la production | <input type="checkbox"/> | <input type="checkbox"/> | 1 - 0 |
| ▪ conditionnement (sacs étanches ...) | <input type="checkbox"/> | <input type="checkbox"/> | 1 - 0 |
| ▪ lieu de stockage intermédiaire | <input type="checkbox"/> | <input type="checkbox"/> | |
| Lors des manipulations du linge souillé de liquides biologiques (selles, urines, sang) il est demandé d'appliquer les précautions « standard » : | | | |
| ▪ le port des gants | <input type="checkbox"/> | | |
| ▪ l'hygiène des mains | <input type="checkbox"/> | | 1 si 3 |
| ▪ la protection de la tenue | <input type="checkbox"/> | | <input type="checkbox"/> |
| Les moyens alloués permettent l'application de ces procédures | <input type="checkbox"/> | <input type="checkbox"/> | 1 - 0 |
| ▪ un chariot ou armoire ou local dédié fermé au linge propre est en place | <input type="checkbox"/> | <input type="checkbox"/> | |
| ▪ des sacs permettant le tri du linge sale / souillé dès la production existent | <input type="checkbox"/> | <input type="checkbox"/> | |
| ▪ le matériel de protection du personnel est à disposition | <input type="checkbox"/> | <input type="checkbox"/> | |



Le guide de La fonction Linge dans les établissements de santé (version 3)

↓ Téléchargez le guide complet

↓ Téléchargez les annexes du guide (30Mo)



Liberté • Égalité • Fraternité
RÉPUBLIQUE FRANÇAISE

avec le soutien de la DHOS

Le Ministère de la Santé a souhaité qu'un guide d'aide à la décision soit réalisé sur la fonction LINGE et s'est adressé à l'URBH pour le réaliser.

Ce guide s'adresse à tous les décideurs : Directeurs d'Hôpitaux, DARH..., et doit permettre une approche méthodologique des problématiques de la Fonction Linge en facilitant les décisions, notamment lors des restructurations.

Diffusé à l'ensemble des établissements ce guide, intitulé La Fonction Linge dans les établissements de santé - Eléments d'approche méthodologique est sans équivalent !

Référentiels

- Le circuit du linge à l'hôpital, C.CLIN Paris-Nord, décembre 1999
- Hygiène appliquée à la fonction linge dans les établissements de santé, COTEREHOS, juillet 2000
- Surveiller et prévenir les infections associées aux soins, SFHH, Septembre 2010



Bon 
courage!