

Grippe saisonnière

ANTICIPATION ET RÉACTION POUR UNE MEILLEURE PRÉVENTION

Pourquoi utiliser les TROD* Grippe ?

*TROD : Test rapide à orientation diagnostique

Confirmer l'étiologie grippale
et débiter rapidement les
traitements antiviraux.



Réduire le risque de survenue
de formes compliquées de grippe
et interrompre la transmission.

Quand utiliser les TROD Grippe ?

EN PÉRIODE ÉPIDÉMIQUE, DÈS LES PREMIERS CAS D'INFECTIONS
RESPIRATOIRES AIGÜES OÙ L'ON SUSPECTE UNE GRIPPE.

LORS DE CAS GROUPÉS (5 CAS DANS UN DÉLAI DE 4 JOURS).

NE PAS PRÉLEVER SYSTÉMATIQUEMENT TOUS LES RÉSIDENTS
SYMPTOMATIQUES **SE S'ARRÊTER AUX 3 CAS LES PLUS RÉCENTS.**



LE PLUS PRÉCOCEMENT
POSSIBLE, AU PLUS TARD
DANS LES 48 À 72H SUIVANT
L'APPARITION DES PREMIERS
SYMPTÔMES.

*Plus le TROD est réalisé précocement, plus sa
sensibilité à identifier la grippe est importante.*

Quels TROD utiliser ?

Préférer l'utilisation
des tests avec lecteurs.

SCANNEZ AVEC VOTRE
SMARTPHONE POUR VISUALISER
L'ÉVALUATION DES TROD

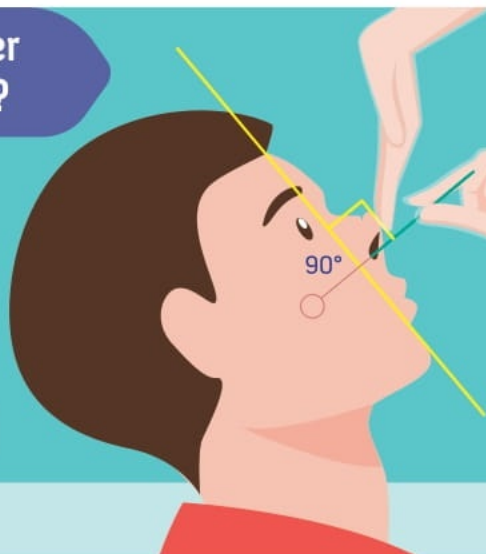


Analyse de performance
des TROD par le **Centre National
de Référence (CNR) de la grippe**

Comment réaliser le prélèvement ?

1/ Hygiène des mains,
port de masque et gants
lors du prélèvement.

2/ Relever la pointe du nez.



3/ Tenir l'écouvillon comme un stylo
et l'introduire perpendiculairement
au plan du visage.

4/ Pousser délicatement jusqu'à
percevoir une butée, puis effectuer
un mouvement doux de rotation
de l'écouvillon avant son retrait.

5/ Après l'acte, réaliser l'hygiène des mains.

Comment interpréter le résultat du test ?



→ La positivité d'un seul TROD signe l'infection par un virus grippal, même si tous les autres TROD sont négatifs.

→ Un TROD négatif isolé ne permet aucune conclusion pour le malade prélevé.

→ Si 3 TROD négatifs sans aucun positif : Réaliser l'envoi de prélèvements à un **laboratoire de biologie médicale** ou au **CNR** (analyse non facturée) pour la recherche de la grippe et éventuellement des autres virus respiratoires par PCR. **Si négatifs**, rediscuter la circulation du virus grippal dans l'EHPAD.

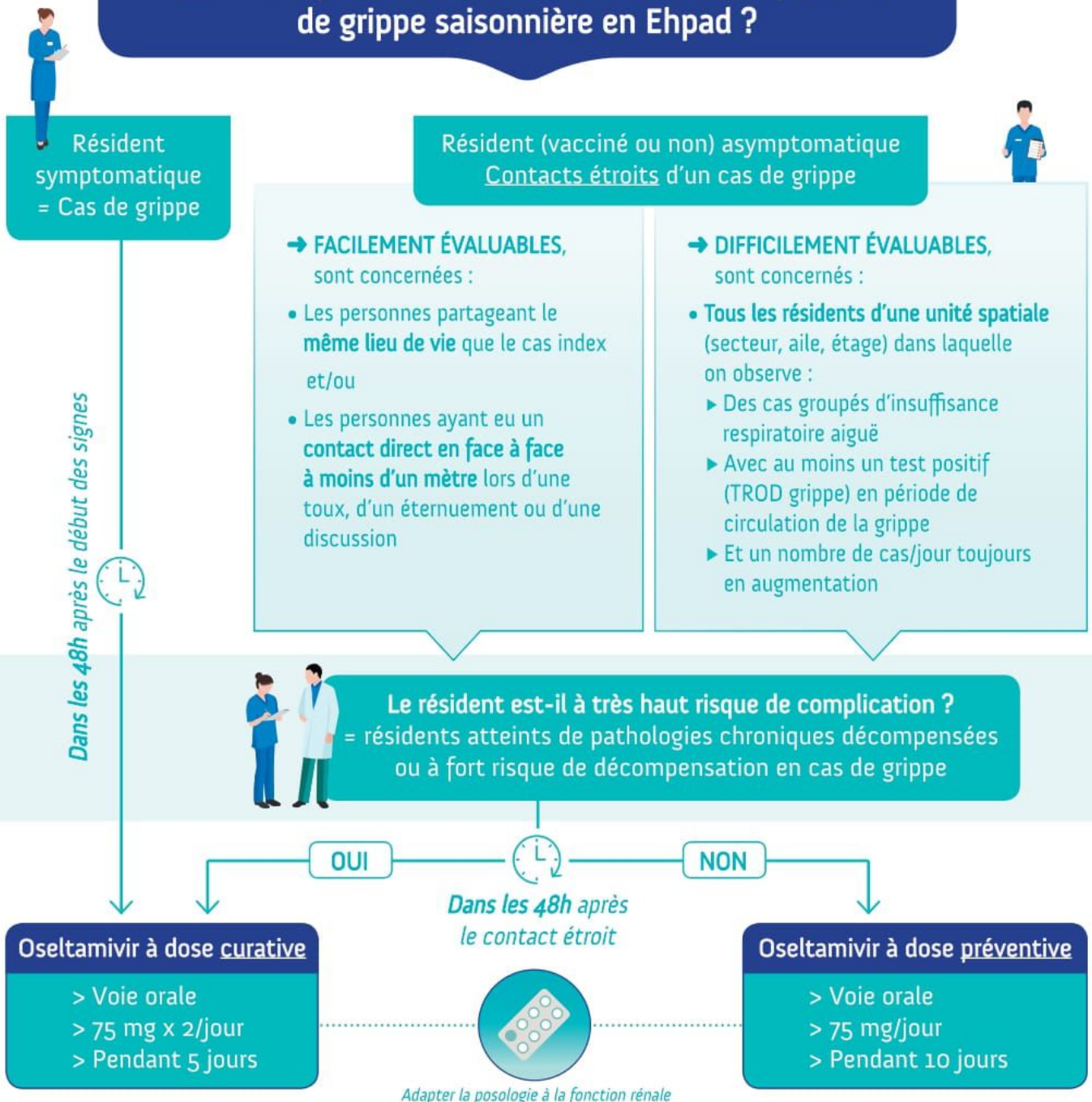
• **DÈS QU'UN TROD EST POSITIF :**

- > **PRESCRIRE IMMEDIATEMENT DE L'OSELTAMIVIR EN PROPHYLAXIE POUR CHAQUE SUJET-CONTACT ÉTROIT D'UN MALADE**
- > **ENVOYER 2 A 3 PRELEVEMENTS AU CNR**

(Modalités : <https://bit.ly/2Xx5SYo>)



Comment prescrire un antiviral lors d'une épidémie de grippe saisonnière en Ehpad ?



Juillet 2019 - Réalisation DonDiego 06 25 98 91 95 - RCS B 450 483 243 - Crédit photo Thinkstock - Ne pas jeter sur la voie publique

Rédacteur : CPias PDL

Relecteurs : M. CHARON-RTH (Corhylin), S. GALLAIS (Colines), C. LEGEAY (Anjelin), M. BAUER (RTH du Choletais), S. PERRON (RTH du Saumurois), D. CLEMENT (Remalin), E. TRICOT (Lutin 72), C. JANSEN (Clindrève), R. HUE (Eclain), Cellule de veille et d'alerte ARS PDL, S. FLOREANI (DGS), S. VAN DER WERF et B. LINA (CNR Grippe), S. BERNARD-STOECKLIN (SPF), K. BLANCKAERT (Cpias HdF), S. ALFANDARI (CH Tourcoing)

CPias PDL : Bâtiment le Tourville - CHU - 5 rue du Pr Boquien - 44093 NANTES