

LA GRIPPE : VACCINATION DES PROFESSIONNELS DE SANTÉ

AU CMPR CÔTE D'AMOUR

PRÉSENTATION DU 26/09/2019 JOURNÉE COLINES

« PRÉPARER L'ARRIVÉE DES ÉPIDÉMIES »

EOH Septembre 2019

CONTEXTE NATIONAL



- La couverture vaccinale des professionnels de santé est insuffisante :
< à 30 %

Source : <https://www.nouvelle-aquitaine.ars.sante.fr/pourquoi-encourager-les-professionnels-de-sante-se-vacciner-contre-la-grippe>

- Expérimentation par l'HAS d'un indicateur d'évaluation de la vaccination antigrippale des professionnels de santé « VAG »



CONTEXTE LOCAL

Centre de médecine physique et de réadaptation CMPR Côte d'Amour

Etablissement de santé

Soins de Suite et de Réadaptation des troubles neurologiques et locomoteur

130 lits ou places d'hospitalisation

Environ 274 personnels

Situé à St Nazaire



JUSQU'EN 2017

- De nombreuses informations / sensibilisation du personnel
- Lettre interne « 2 min pour la qualité et la sécurité des soins » 5 fausses idées reçues
- Affichage
- Recensement des personnels intéressés par la vaccination contre la grippe
- Pas de traçabilité du taux de couverture vaccinale

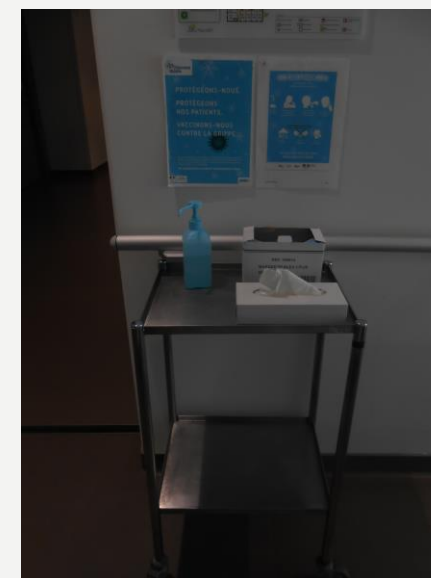
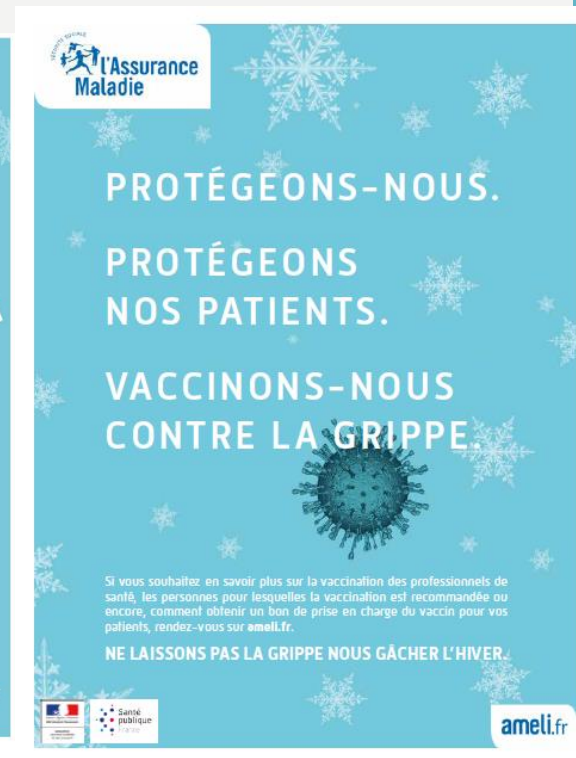
2017 en chiffres :

36 personnes se disent intéressées par la vaccination contre la grippe



EN 2018

- Sessions d'information du Dr Brochard
- Listing / services
- Affichage
- Mise en place de chariots
- Messages professionnels
- Suivi toutes les semaines dans les services pour le réapprovisionnement en vaccin par l'équipe opérationnelle d'hygiène (EOH)



EN 2018

En pratique je fais quoi ?

Pour me

- Je me présente au **poste de soin le plus proche** (HTP, Brière, Côte sauvage ou Côte de Jade)
- Des vaccins seront à dispositions dans ces 4 postes de soins

faire vacciner

- Je demande à une infirmière de me vacciner :
- L'infirmière me prévient des effets secondaires : ils sont bénins et transitoires
- Douleur au point d'injection
- Fièvre, myalgies 24h après le vaccin et durée < 24-48h
- Si c'est la 1ère fois que je me vaccine l'infirmière me demande si je suis allergique à l'oeuf et/ou allergique à un autre vaccin. Si non, elle me vaccine.
- Elle inscrit ma vaccination sur le Listing « *Campagne 2018 vaccination contre la grippe du personnel de CMPR Côte d'Amour* »

c'est simple !

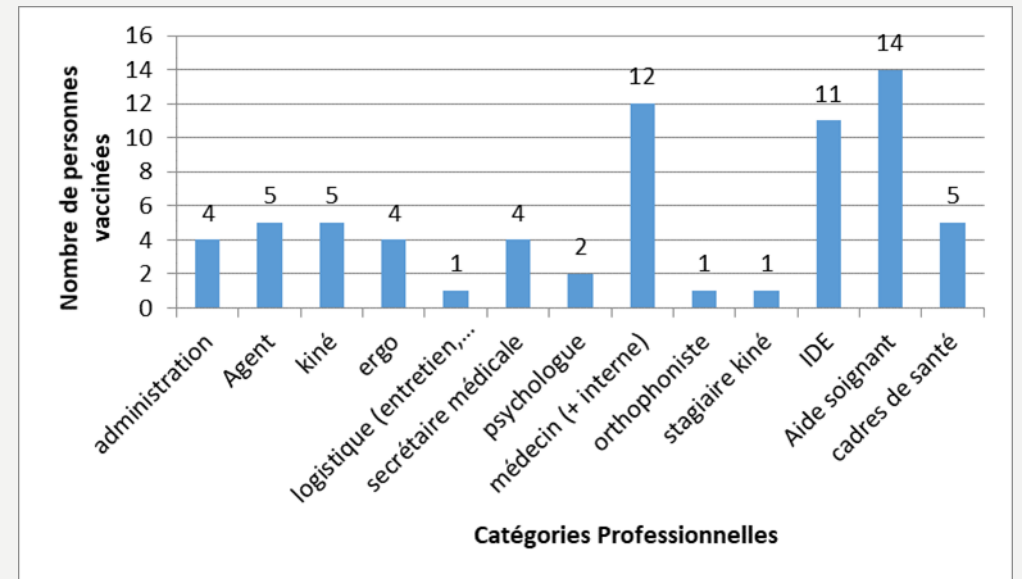
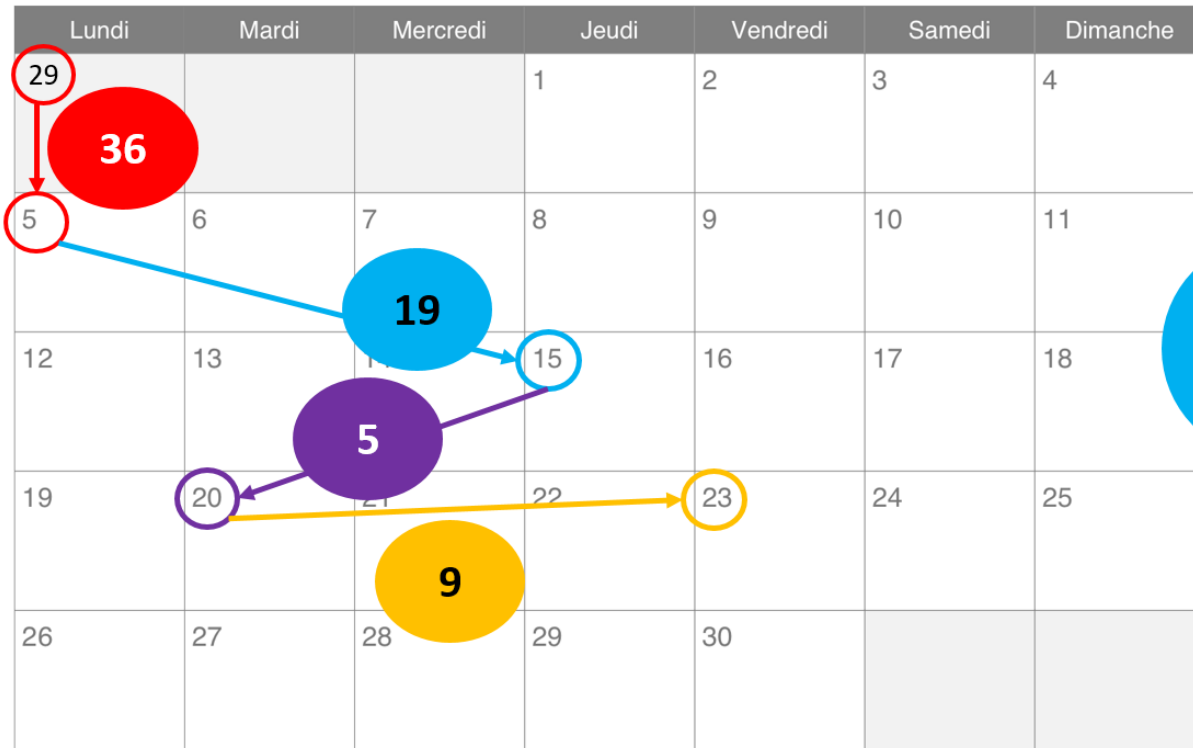
- Si je me suis déjà fait vacciner par un professionnel de ville je m'inscris aussi sur ce listing « *Campagne 2018 vaccination contre la grippe du personnel de CMPR Côte d'Amour* »

Ne pas Oublier !

- Les **mesures barrières** sont complémentaires à la vaccination et doivent être renforcées pendant la phase épidémique.
- utilisation d'une solution hydro-alcoolique
- porter un masque chirurgical si je suis malade
- utilisation de mouchoir en papier que je jette juste après
- ne pas partager d'objet personnel avec le malade
- limiter les contacts entre les personnes grippées et non grippées

RÉSULTATS

Novembre 2018



RÉSULTATS

Une belle progression du taux de couverture vaccinale du personnel du CMPR : 25.18 %

Soit une augmentation de 50 % environ



POUR 2019 ...

1. Lettre interne « 2 min pour la qualité et la sécurité des soins »
 - Présentation des résultats de 2018
 - Programme pour 2019
2. Sessions d'information du Dr Brochard
 - Accompagné d'atelier de vaccination
3. Les matins de la vaccination
 - Ateliers de vaccination conviviale
 - Photos, cadeaux...





**MERCI DE
VOTRE
ATTENTION**