

Utiliser un produit détergent et désinfectant.

Respecter les indications de dilution

NETTOYAGE

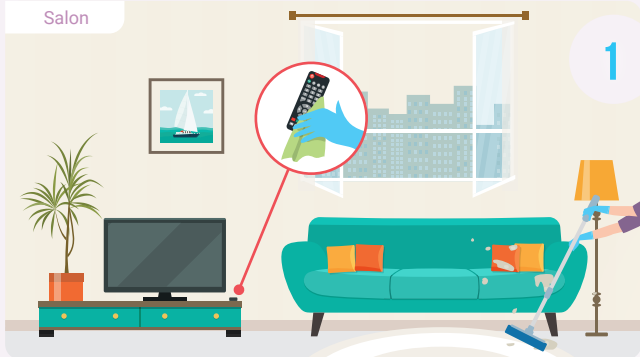
ENTRETIEN DES SURFACES PUIS DES SOLS



+

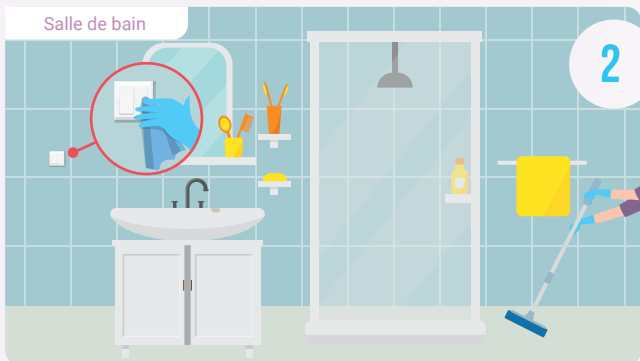


Salon



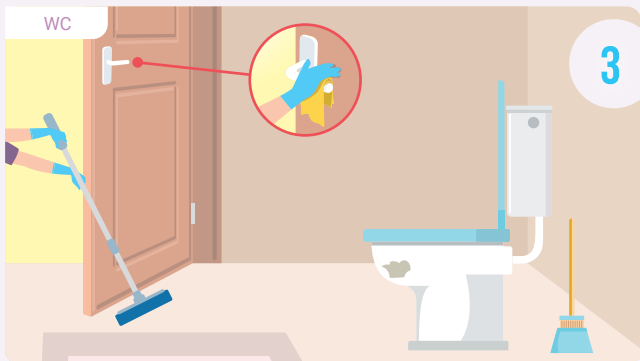
1

Salle de bain



2

WC



3

GESTION DU LINGE



+



AU DÉPART DU DOMICILE



AVANT ET APRÈS AVOIR RETIRÉ LE MASQUE + AVANT LE MANTEAU



Réalisation: DonDeigo/0625989165 - RCS B450 483 243 - Crédit photo: iStock - Adobe Stock - Ne pas jeter sur la voie publique



Répias Réseau de Prévention des Infections Associées aux Soins
PRIMO

Janvier 2021 - antibioresistance.fr

Centre d'appui pour la prévention des infections associées aux soins (CPIAS),
CPIAS Auvergne-Rhône-Alpes, CPIAS Bretagne, CPIAS Grand-Est,
Dr EPIARD et Mme JEAUD (conseil départemental de la Vendée)

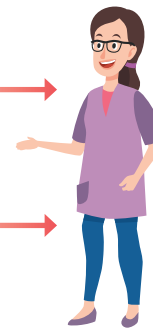
Répias Réseau de Prévention des Infections Associées aux Soins
PRIMO

AIDE à DOMICILE & ACCOMPAGNEMENT

EN CAS D'INFECTION INTESTINALE DE GASTRO-ENTÉRITE AIGUE (GEA)

TENUE VESTIMENTAIRE :

Juliette revêt sur la tenue de ville une blouse ou un tablier. Porter un tablier à usage unique ainsi que des lunettes et un masque peut être nécessaire en application des précautions "standard".



ARRIVÉE AU DOMICILE



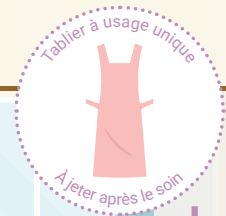
+



COULOIR / WC



SALON



SALLE D'EAU / AIDE À LA TOILETTE ET HABILLAGE

