

Journée des Hygiénistes des Pays de la Loire

Mardi 27 juin 2023 – 9h-17h

Lieu : Mercure Nantes Centre Grand Hôtel

Programme



www.mapes-pdl.fr

12h25-12h45 Présentation de la Mission d'appui à la Performance des Établissements et Services sanitaires (MAPES) des Pays de la Loire

Laurent Bizien – Chargé de mission « *Efficienc e et développement durable en santé* »

La MAPES engagée en RSE/RSO/DD

Juin 2023

Efficienc e et
Développement Durable

SOMMAIRE



1. **La MAPES** : une structure singulière, un maillon d'une grande chaîne
2. **La MAPES et le DD**: qui répond à quoi ?
3. Les enjeux de la MAPES en matière d'EDD
4. Sur le chemin de la transformation, l'appui de la MAPES
5. Mieux connaître notre offre de services sur le DD : témoignages des bénéficiaires et explications détaillées des appuis

1

1. **La MAPES** : une structure singulière, un maillon d'une grande chaîne

- Une structure régionale d'appui et d'expertise en Pays de la Loire
- Pour l'ensemble des établissements sanitaires et médico-sociaux, publics et privés
- Pilotée par les délégations régionales des fédérations du secteur sanitaire et médicosocial qui remontent les besoins du terrain des établissements
- Portée juridiquement par le CHU de Nantes
- Financée par l'ARS Pays de la Loire



Informier



Former



Partager



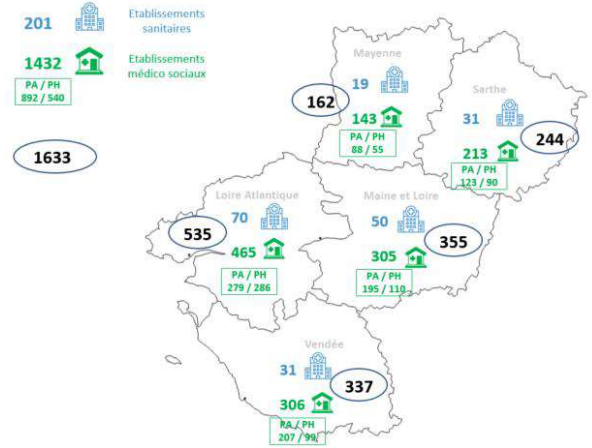
Outiller



Accompagner

La MAPES

- agit à la demande de l'ARS, des fédérations, ou sur sollicitation directe des établissements
- agit en toute indépendance pour apporter un appui technique adapté aux établissements.



La MAPES : une structure singulière, un maillon d'une grande chaîne



CME 44



CME 49



CME 53



CME 72



CME 85



1633 Structures sanitaires et médico-sociales



Structures sanitaires (201)



Structures médico sociales (1432)

2

2. La MAPES et le DD: qui répond à quoi ?

2 questions
récurrentes des
structures :

De quoi parle-t-
on ?

Par où
commencer ?

Efficacité et Transition Énergétique	Alimentation / restauration	Qualité de l'air intérieur/extérieur	Immobilier / Bâtiment
Déchets (prévention/gestion)	Décarbonation (BEGES/bilan Carbone/stratégie)	Mobilité	Numérique
Biodiversité	Eau	Eau Chaude Sanitaire	Unités durables
Espace verts			

Bien être au travail	Santé environnementale
----------------------	------------------------

Achats	Comptabilité intégrée, environnementale	Ecoconception	Financements
Economie circulaire (thème transversal)	Economie sociale et solidaire	Economie locale	Economie collaborative ou du partage

Légende :

Stratégie RSE

Efficienc
Développement
Durable

Efficacité et Transition
Énergétique

Efficacité
Transition
Énergétique

Coopérations territoriales

Parties prenantes	Stratégie RSE	(démarche de) Labellisation	Agenda 2030 (ODD)
Auto-évaluation / maturité RSE	Reporting RSE / Déclaration de performance extra-financière	Communication	

Efficienc e et Développement Durable (EDD)

edd@mapes-pdl.fr



BIZIEN Laurent

Chargé de mission EDD

02 40 08 70 02



LEDOUX Félix

Chargé de projet Décarbonation (alternance)

02 53 52 65 23



LELOUTRE Yoann

02 53 48 29 36



LE FLOCH Lucie

02 53 52 63 93

Coordination Régionale ETE

www.mapes-pdl.fr

Efficacité et Transition Energétique (ETE)

ete@mapes-pdl.fr

Rubrique : Efficienc e et Développement Durable

Stratégie RSE

Décarbonation (BEGES/bilan Carbone/stratégie)

(démarche de) Labellisation

Immobilier / Bâtiment

Rubrique : Efficacité et Transition Energétique

Efficacité et Transition Energétique

Eau Chaude Sanitaire

3

3. Les enjeux de la MAPES en matière d'EDD

Une aide au Pilotage des démarches DD des établissements

1. **Acculturer les établissements** au développement durable (DD) selon une approche à la fois stratégique et opérationnelle
2. **Identifier les leviers opérationnels** permettant aux établissements et services de progresser :
 - Dans la diminution de leur empreinte carbone
 - Dans leur adaptation aux risques induits par le changement climatique
3. **Accompagner les structures** dans la mise en œuvre de ces leviers (diffusion, formation, outils, méthode, ...)
4. **Promouvoir** les établissements et structures agissant en faveur du développement durable et **leurs actions**
5. Créer une **dynamique de réseau** et de partage inter-établissements
6. **Aider au financement** des démarches de DD

4

4. Sur le chemin de la transformation, l'appui de la MAPES

Un leitmotiv :

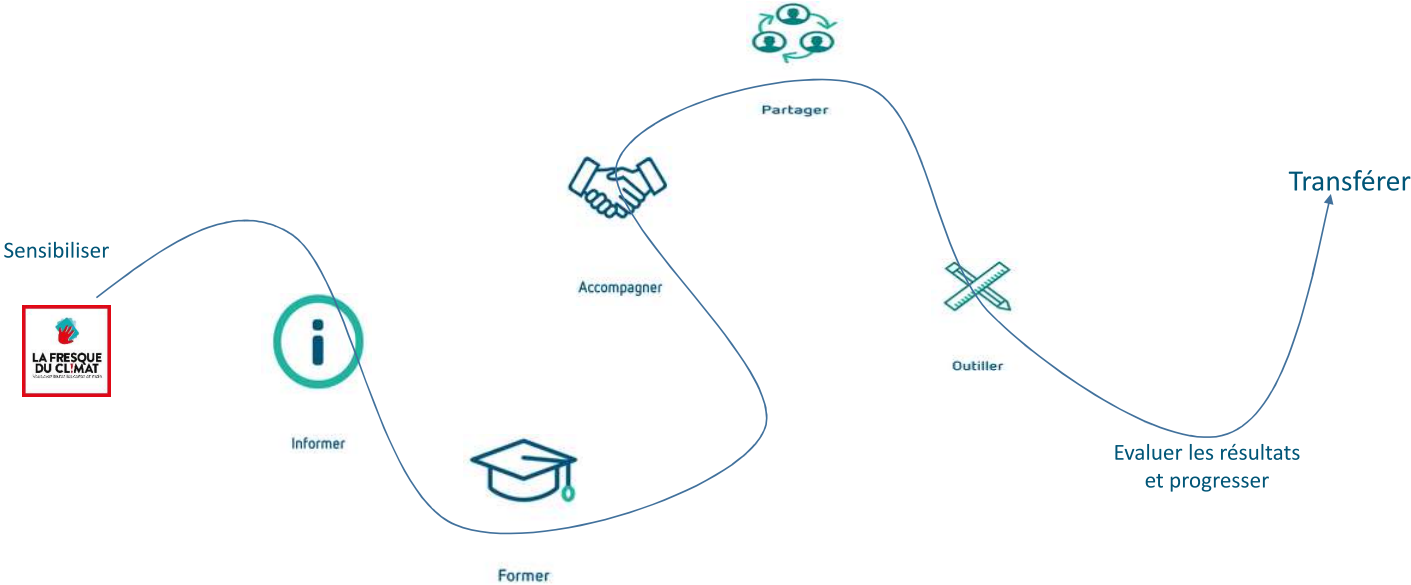
assurer la montée en compétences des professionnels,
faire infuser les savoir, savoir-faire, savoir-être
et les diffuser

**L'offre de
services EDD**
[Cliquer ICI](#)

Sur le chemin de la transformation, l'appui de la MAPES

La Mapes comme appui pour animer et fédérer les dynamiques DD du territoire

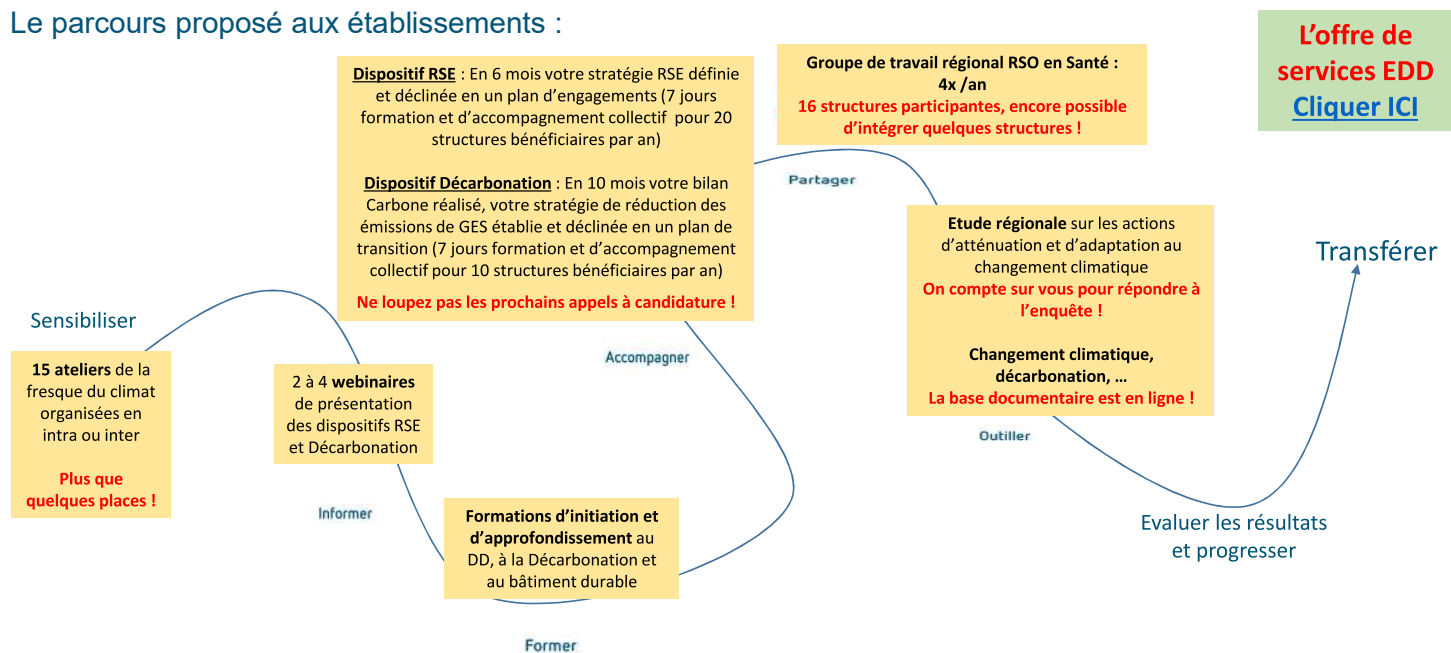
Le parcours proposé aux établissements :

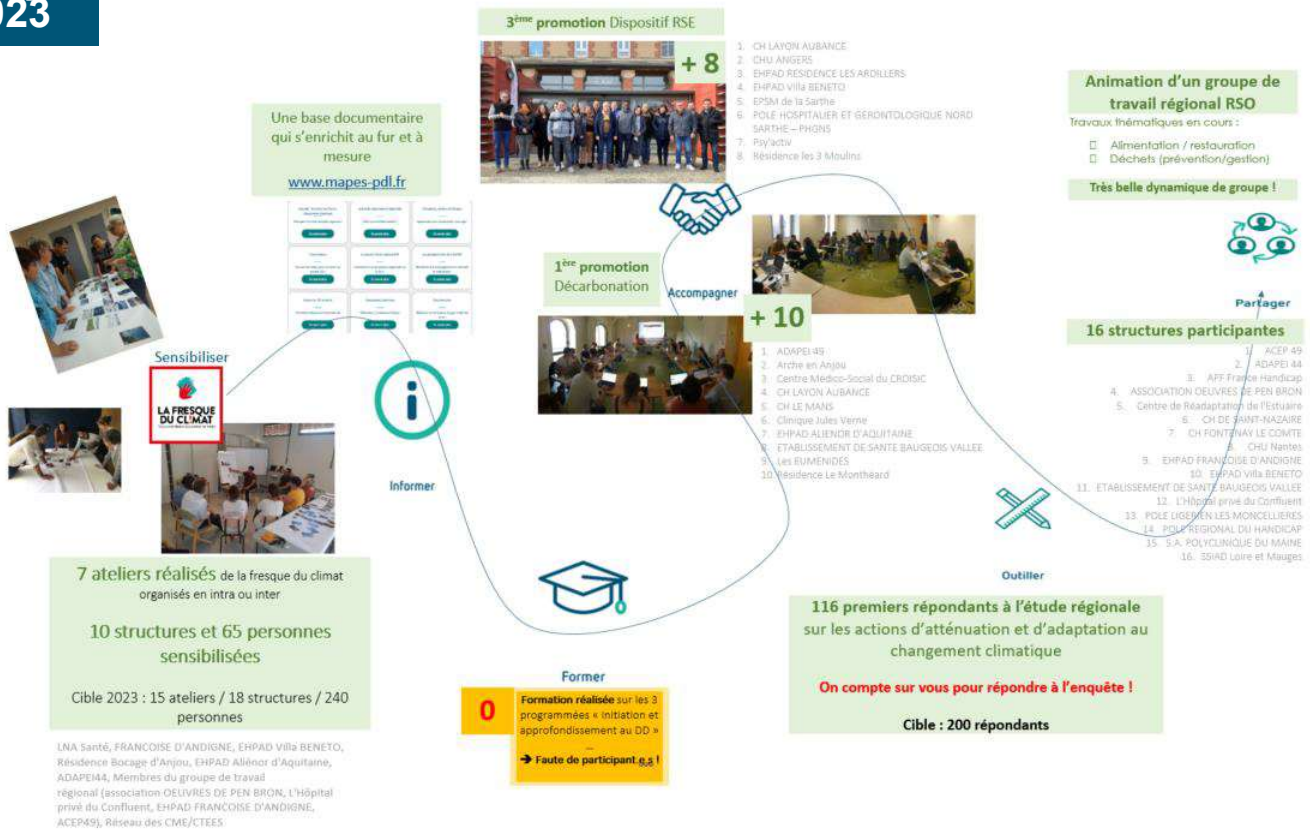


Sur le chemin de la transformation, l'appui de la MAPES

La Mapes comme appui pour animer et fédérer les dynamiques DD du territoire

Le parcours proposé aux établissements :





+ 160
personnes
sensibilisées



→ **Nouveauté**
Animation d'ateliers Plan (2023) Faire

S'informer et se former

Base documentaire

- Actualités nationales et régionales
- Définitions et enjeux
- Outils
- Réglementation

Rendez-vous sur notre site

Formations

- Formations **d'initiation** et **d'approfondissement** sur :
- Le développement durable
 - La décarbonation
 - Le bâtiment durable

Inscrivez-vous sur le site

Fresque du Climat

- 15 créneaux d'avril à septembre
- En Inter ou Intra établissement

Candidatez

Passer à l'action

Accompagnements

Dispositif RSE :

- Votre stratégie définie et déclinée en un plan d'engagements
- Accompagnement sur 6 mois
- 2 jours de formation et 5 jours d'ateliers

Ouverture des candidatures en septembre

Dispositif décarbonation :

- Votre Bilan Carbone réalisé
- Accompagnement sur 10 mois
- 2 jours de formation et 5 jours d'ateliers

Ouverture des candidatures en juin

Enquête régionale

Etat des lieux des actions mises en place par les structures sanitaires et médico-sociales pour :

- Atténuer leurs émissions de gaz à effet de serre
- S'adapter face aux risques environnementaux

8 nouvelles structures attendues pour début 2024

10 nouvelles structures attendues pour début 2024

Livrables :

- Rapport
- Webinaires de présentation des résultats

Les dates de formation

- 20/07 : Intégrer le DD dans la stratégie de son organisation.
- 4/10 : Initiation au DD
- 10/10 : Initiation décarbonation
- 17/10 : approfondissement décarbonation
- 8/11 : Intégrer le DD dans la stratégie de son organisation.
- 6/12 : animer la démarche DD en interne et dans un groupe (réseau d'ambassadeurs).

Travaux thématiques à venir :

- Numérique
- Achats
- Ecoconception des soins
- Communication
- Financements

Partager

Groupe de travail

- Régional
- 17 structures membres
- Se réunit 4 fois par an

Rejoignez-nous



2023

edd@mapes-pdl.fr

Mise à jour le 25 mai 2023

Offre de services DD

5

5. Témoignages des bénéficiaires et explications détaillées de l'offre de services sur le DD



Accompagner

L'exemple de la mise en place d'une démarche stratégique RSE

Présentation du dispositif régional Responsabilité sociétale des Entreprises/Etablissements (RSE)
et VERBATIM des bénéficiaires

20 structures bénéficiaires du dispositif collectif RSE, depuis 2020

Formations

2 jours de formation

à la RSE pour vous approprier les méthodes et outils pour la mise en œuvre d'une démarche RSE dans votre structure ou service. Ces 2 jours comprennent une journée de sensibilisation et une journée d'approfondissement.



Accompagnement

5 jours d'accompagnement collectif pour construire votre démarche de A à Z et réaliser l'auto-évaluation RSE de votre établissement ou service, étalés sur une durée prévisionnelle de 6 mois.

En 6 mois, un binôme référent identifié dans chaque structure est en capacité de :

- ✓ **Cartographier et dialoguer avec ses parties prenantes**,
- ✓ Evaluer **sa responsabilité sociétale** sur l'ensemble des principes de l'ISO 26000,
- ✓ Prioriser ses **enjeux RSE**,
- ✓ Elaborer un plan stratégique et des **engagements de progrès**,
- ✓ Etablir un **reporting RSE**.

La structure est en capacité de **mettre en œuvre son plan d'action** et d'**évaluer sa stratégie RSE** dans le cadre d'une **démarche d'amélioration continue** !

Vous parlez du dispositif complet en 1 mot / 1 phrase...

Parfait

Opérationnalité !

Très
satisfaisant

formation
recherche action
positive

Avec le dispositif
MAPES, vous passer
à l'action !

Ce dispositif de formation est
un vrai catalyseur pour mettre
en place notre démarche RSE
au sein de l'établissement.

Complet,
compréhensible,
applicable

Dispositif
intéressant,
construit et
efficace.

Correspond aux
besoins et
attentes

Innovante

Dispositif dense, riche et très utile
pour se projeter sur des enjeux
stratégiques pour les
établissements.

Beau soutien aux
établissements de
soins dans la
démarche DD

Le dispositif est un pré-réquis
indispensable pour se lancer dans
une démarche RSE/développement
durable structurée, participative et
ambitieuse

bien

Un accompagnement,
complet, vers la mise en
place de la RSE dans
ma structure.



100% des bénéficiaires jugent le dispositif bénéfique : pour quelle raison principale ?

« **Opérationnalité** de l'action qui permet de **se préparer complètement à la labellisation** »

« **il répond aux attentes** personnelles et institutionnelles »

« **Complémentarité** entre **la théorie et la pratique**.
Outils concrets. »

« Le dispositif a l'avantage de **lier parfaitement la théorie et la pratique** ! **Le rythme** des rencontres nous permet de retravailler sur ce que l'on a pu faire à la séance précédente. Bien au delà d'un simple cycle de formation, nous avons bénéficié d'un **réel accompagnement complet.** »

« Le dispositif m'a permis de **sanctuariser un temps spécifique** à la formation aux enjeux de la RSE et de **mettre en place la démarche dans ma structure** avec l'appui de la MAPES et **les retours d'expérience des autres participants** »

« Notion nouvelle pour l'établissement, a permis de **s'approprier la démarche et d'engager une réflexion** »

« Le dispositif est tout à fait bénéfique car **très pratico-pratique et construit par étape**. En effet, une partie formation suivie d'une partie pratique adaptée à l'Établissement est efficace. »

« Cette démarche n'ayant jamais été concrétisée et faisant pourtant partie intégrante du projet d'établissement depuis 2016, nous ne pouvions que bénéficier de cet accompagnement. »

« **Le lien entre les stagiaires et le formateur** les **apports théoriques** »

« **Connaissance du référentiel Lucie 26** qui nous a aidé à avoir une bonne interprétation de la norme ISO 26 000. **Aide à la structure de la démarche** au sein de l'établissement
Aide à l'auto-évaluation »

« LE dispositif est **très opérationnel** notamment grâce à la formule "FORMATION / ACCOMPAGNEMENT".

Cela nous permet d'**être soutenu dans la mise en œuvre des connaissances acquises** dans le volet FORMATION de 2 jours
Formule à conserver : »

« Si je dois donner 1 seule raison principale bénéfique, je choisirai **le temps**.

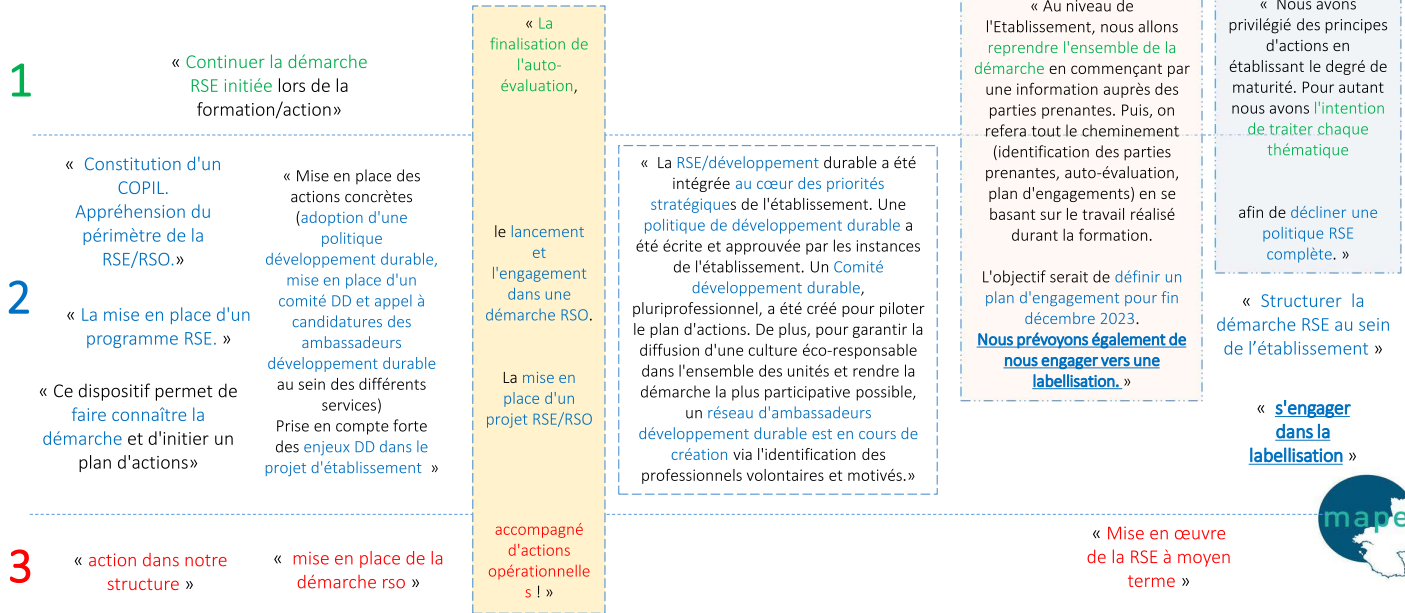
Le dispositif tel qu'il est proposé m'a obligée à **prendre le temps de me poser** sur les pratiques actuelles de l'établissement. »

« L'accompagnement et la maîtrise de la formation, par la MAPES et par le prestataire ont été **très professionnel.** »



LES SUITES CONCRETES rendues possibles par le dispositif

- 3 niveaux → 1. Reprendre ou finir l'évaluation,
2. Développer la gouvernance : formaliser la stratégie RSE, valider les engagements de progrès, organiser leur pilotage. **Labellisation**,
3. Passage à l'action : mettre en œuvre les actions/engagements de progrès



IMPACT du dispositif SUR LES MOYENS



Instance de pilotage/Groupe de travail
Mobilisation partie prenante



ETP Prévu ou mobilisé



Budget Défaut de RH, temps, budget



« oui car : **1. GT dédié créé**
2. Temps RSE calés régulièrement entre les 2 référents RSE de la structure »

« Oui, Mise en place d'un **groupe de travail** »



« plus conscience de la mise en œuvre de **groupe de pilotage** de la mission RSO »



« Je suis en train de **créer un poste de référente hôtelière**. L'idée est d'avancer avec cette agent sur la démarche RSE. Le poste est à pourvoir au 01/09/2023 »



« Oui, tout à fait. Nous ne possédons **pas d'effectif dédié à la thématique**. Le futur recrutement d'un membre qui rejoindra l'équipe Qualité pourra me permettre de répartir le temps de travail en deux personnes et donc de **me consacrer plus facilement au projet**. »

« Nous allons **enrichir au 12 juillet 2023 l'équipe qualité d'un 2ième temps plein de qualicienne**. Le travail à mener est conséquent car nous bénéficions également du dispositif "décarbonation" et sommes dans la mouvance de plusieurs gros projets. »



« Oui, il **est prévu de dédier une ressource à 50% ou 100%** sur le sujet du développement durable »

« L'idée est de pouvoir en effet **identifier au sein de l'établissement un référent RSO => A étudier si il s'agit un ETP dédié ou quotité d'ETP**. »

On peut également **envisager un comité RSE** qui aura pour objectif de suivre l'avancement de la mise en œuvre du plan d'engagements. »



« **Groupe de travail** »



« **pas d'ETP dédié**, mais **plutôt un groupe de travail** »

« Ne sait pas encore. **A minima Copil**. »



« Un **Comité développement durable** du CHU a été créé. Il est chargé de piloter un plan d'actions spécifiques répondant aux priorités identifiées par la politique de développement durable adoptée en instances.. »

« Peut-être **avoir un chargé de mission DD à 100%**. »



LES CLES DE SUCCES pour lancer/accroître la dynamique RSO dans votre structure :



Sensibilisation des parties prenantes

Instance de pilotage, projet d'établissement et contractualisation



S'appuyer sur les ressources internes



Budget

« dynamisation du COPIL intégrant gouvernance et dirigeant et **Crédits non reductibles** octroyés par l'ARS »



« la **sensibilité des parties prenantes** aux enjeux de la RSO »

« Les **représentants du personnel**.
Les sources d'économies.
Les bénéfices en termes d'image. »

« La **motivation de nombreux professionnels**. S'appuyer sur ces derniers est essentiels pour mobiliser l'ensemble des équipes. C'est pourquoi nous avons décidé de **créer un réseau d'ambassadeurs** RSE/développement durable.»

« **Sensibilisation**
Initier une culture **développement durable** au sein de l'établissement »

« Démarche novatrice qui répond aux enjeux environnementaux et sociétaux actuels - Attractivité (pour les recrutements) »

« L'inscription de la RSE dans le **projet d'établissement**. »

« La démarche projets mise en œuvre dans l'établissement avec un nouveau **projet stratégique** validé par les instances en juin 2022. Volonté d'offrir une offre de soins en santé mentale équitable et adaptée sur le territoire.»



« Les parties prenantes étant identifiées ; l'idée est de lancer un **groupe de travail** début 2024 (après la prise de poste de la réf hôtelière). 1 an de travail prévu pour **proposer la labellisation au CPOM 2025**. »



« Des **ateliers de sensibilisation** - sans aucun doute ! Encore trop nombreux sont les gens qui ne sont pas sensibilisés à ces thématiques.»

« **Sensibiliser** les collaborateurs, tous services confondus et ne pas laisser la dynamique retomber. »

« **Formation de sensibilisation** aux salariés (fresque du climat par exemple ?)
Communiquer sur la démarche auprès des salariés



Faire vivre le **Groupe de Travail RSE** créé récemment »



« **Présentation de la démarche** aux instances »



LES FREINS pour lancer/accroître la dynamique RSO dans votre structure :

« Le temps de chaque professionnel à consacrer à ce sujet. »

« Motivation des salariés. »

« facteur temps de la direction »

« La ressource nécessaire pour animer ce dispositif »

« La gestion de crises quotidiennes : pénurie de ressources humaines médicales ou paramédicales qui entraîne une crise de capacité alors même que l'afflux de patients nécessitant des soins en psychiatrie est élevé. »

« Budget »

« Le manque de temps et de moyens spécifiques alloués. »

« le temps à consacrer »

« Peut-être le temps ?? »

« La réticence de certains professionnels à participer au projet de part la charge de travail actuelle. »

« L'absentéisme tous services confondus. »

« Le temps consacré par le groupe de travail »

« Manque de TEMPS en premier lieu !

Manque de budget également ? »





Accompagner

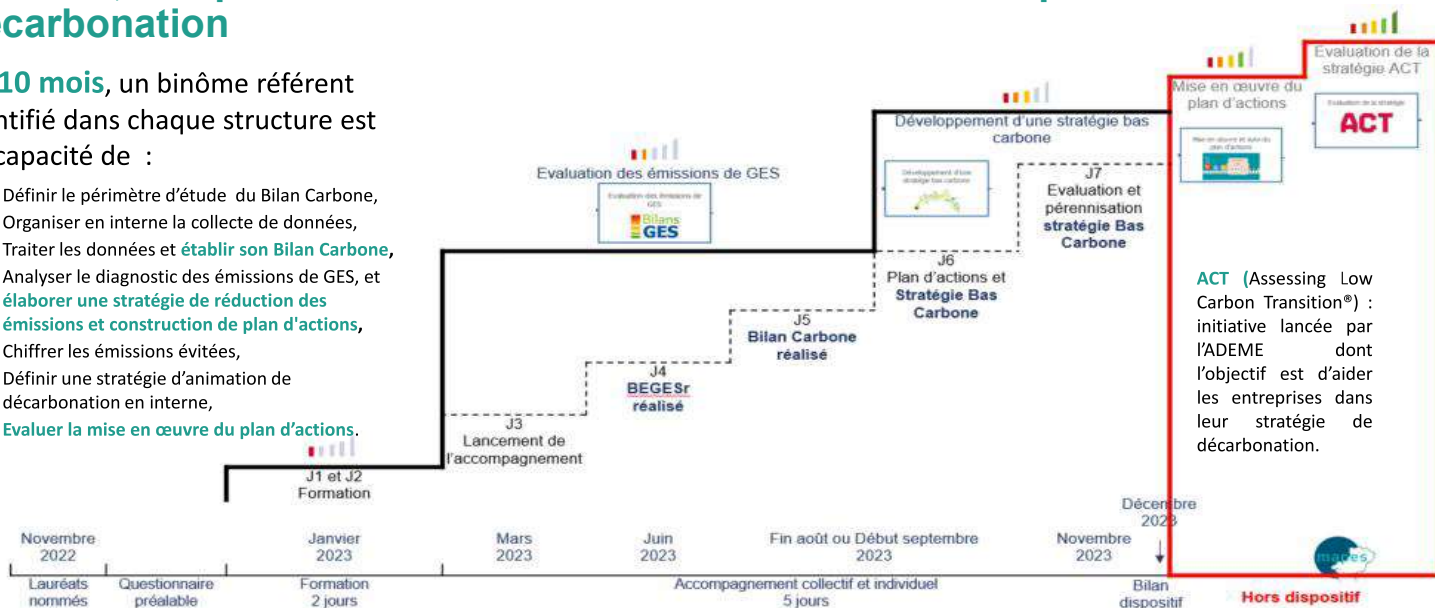
L'exemple de la mise en place d'une démarche stratégique et opérationnelle de décarbonation

D'après l'ADEME, la décarbonation correspond à la « baisse des émissions de CO2 »

En 2023, 10 premières structures bénéficiaires du dispositif collectif Décarbonation

En 10 mois, un binôme référent identifié dans chaque structure est en capacité de :

- ✓ Définir le périmètre d'étude du Bilan Carbone,
- ✓ Organiser en interne la collecte de données,
- ✓ Traiter les données et établir son Bilan Carbone,
- ✓ Analyser le diagnostic des émissions de GES, et élaborer une stratégie de réduction des émissions et construction de plan d'actions,
- ✓ Chiffrer les émissions évitées,
- ✓ Définir une stratégie d'animation de décarbonation en interne,
- ✓ Evaluer la mise en œuvre du plan d'actions.



ACT (Assessing Low Carbon Transition®) : initiative lancée par l'ADEME dont l'objectif est d'aider les entreprises dans leur stratégie de décarbonation.

La structure est en capacité de **mettre en œuvre son plan d'action** et d'**évaluer la stratégie ACT** dans le cadre d'une **démarche d'amélioration continue** !



Partager

L'animation d'un groupe de travail régional RSE/RSO en Santé

Une réponse à un besoin de mise en relation, de partage d'expériences à l'échelle du territoire ligérien

Objectif : dynamiser le réseau des structures sanitaires et médico-sociales en faveur du développement durable en Pays de la Loire

Enjeux

- ✓ Promotion du DD auprès des structures sanitaires et médico-sociales ET principales parties prenantes externes
- ✓ Promotion des structures agissant en faveur du développement durable
- ✓ Adaptation de l'appui DD de la MAPES aux besoins des structures de la région
- ✓ Développement d'une dynamique (performante) de territoire

La MAPES en animation et pilotage du GT :

- ✓ En lien avec les grandes orientations 2022-2024 : stratégie et gouvernance RSE, décarbonation, bâtiment durable
- ✓ En élargissant aux thématiques souhaitées par les membres du GT

17 structures volontaires : réponse à un appel à manifestation d'intérêt – **Il reste quelques places !** ([lien ICI](#))

4 rencontres par an en présentiel / Mobilisation de 1 à 2 journées par trimestre (rencontre + travaux intersessions)

18/10/2022

23/02/2023

23/05/2023

26/09/2023

21/11/2023



Outiller

L'étude régionale sur l'atténuation et l'adaptation face au changement climatique

Les actions d'atténuation et d'adaptation des structures sanitaires et médico-sociales ligériennes face au changement climatique

Vous vous demandez comment les structures sanitaires et médico-sociales agissent face au changement climatique ?

Nous aussi.

[Participez à la 1ère enquête régionale !](#)

1 question :

« Dans quelle mesure les établissements et structures sanitaires et médico-sociales peuvent **atténuer les impacts environnementaux et sanitaires de leurs activités tout en améliorant leur résilience** sur le territoire ? Pistes et leviers sur le bâtiment, l'alimentation, les médicaments et les dispositifs médicaux en région Pays de la Loire. »

2 objectifs :

- Mesurer les **impacts environnementaux** et **sanitaires** de 4 domaines d'activités :



Médicaments



Dispositifs médicaux



Bâtiment (+ énergies)



Alimentation

- Evaluer la **capacité d'adaptation** face aux **risques environnementaux** actuels et à venir

La 1^{ère} enquête du genre !

2 parties : atténuation et adaptation

→ Atténuation

- Médicaments & Dispositifs Médicaux
- Bâtiment et énergie
- Alimentation

→ Adaptation face aux risques environnementaux

Dans chaque partie, 3 catégories de questions :

- Connaissances
- Actions mises en place
- Collaboration des acteurs territoriaux



- ✓ **Mi-mars** : test du questionnaire sur un échantillon de structures en région
- ✓ **3 mai** : [diffusion du questionnaire](#)
- **23 juin** : date limite de réponse
- **Juillet** : publication des résultats

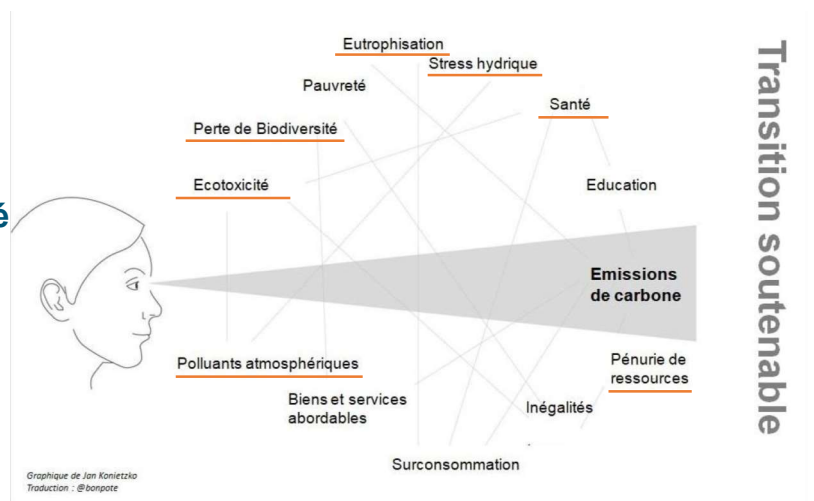
Agir en faveur de la décarbonation, c'est :

Agir sur la santé humaine, animale, environnementale :
« une seule santé »

Répondre aux enjeux du Plan Nation Santé Environnement (PNSE) et du PRSE des Pays de la Loire

1. [Alimentation et santé](#)
2. [Eau et santé](#)
3. [Bâtiment, habitat et santé](#)
4. [Cadre de vie, urbanisme et santé](#)
5. [Biodiversité et santé](#)
6. [Exposition aux produits chimiques](#)

[Lien vers PRSE PDL \(site ARS\)](#)





Outils

La base documentaire sur le DD en Santé

Une réponse à un besoin : centraliser les informations

La base documentaire : [lien ICI](#)

- ➔ **données scientifiques et/ou validées par des autorités compétentes.**
- ➔ **la plus complète possible** tout en ne prétendant pas l'exhaustivité.



- ➔ **complétée prochainement de nouvelles rubriques** sur les thématiques portées par la MAPES : Stratégie et gouvernance RSE / Bâtiment durable / Adaptation face aux risques environnementaux et s'étendra progressivement aux autres thématiques du DD (restauration, mobilité, déchets,).
- ➔ **alimentée au fur et à mesure**

Des réactions, questions ?

Echangeons ici et par la suite 😊

edd@mapes-pdl.fr

www.mapes-pdl.fr Rubrique : [Efficience et Développement Durable](#)

BIZIEN Laurent

Chargé de mission EDD
02 40 08 70 02

LEDOUX Félix

Chargé de projet Décarbonation (alternance)
02 53 52 65 23

Journée des Hygiénistes des Pays de la Loire

Mardi 27 juin 2023 – 9h-17h

Lieu : Mercure Nantes Centre Grand Hôtel

Programme



www.mapes-pdl.fr

12h25-12h45 Présentation de la Mission d'appui à la Performance des Établissements et Services sanitaires (MAPES) des Pays de la Loire

Laurent Bizien – Chargé de mission « *Efficienc*e et développement durable en santé »

La MAPES engagée en RSE/RSO/DD

Juin 2023

Efficienc

Développement Durable