

ECO NETTOYAGE EN MATERNITÉ

ACCOMPAGNEMENT ARS /MFPL DANS LE CADRE DU PRSE 3

GWÉNAËLLE HIVERT – ARS PAYS DE LA LOIRE

JOURNÉE DES HYGIÉNISTES
CPIAS PDL

LE 27 JUIN 2023 - NANTES

Contexte

National

- Stratégie nationale perturbateurs endocriniens
- Plan national santé environnement
- Instruction « 1000 premiers jours »

Régional

➡ Actions prévues dans le PRSE

➡ Feuille de route périnatalité, petite enfance santé environnement

Feuille de route Périnatalité, petite enfance santé environnement



Les maternités engagées

Primam Mon Hicore

12 maternités
Soit 76% des naissances de la région



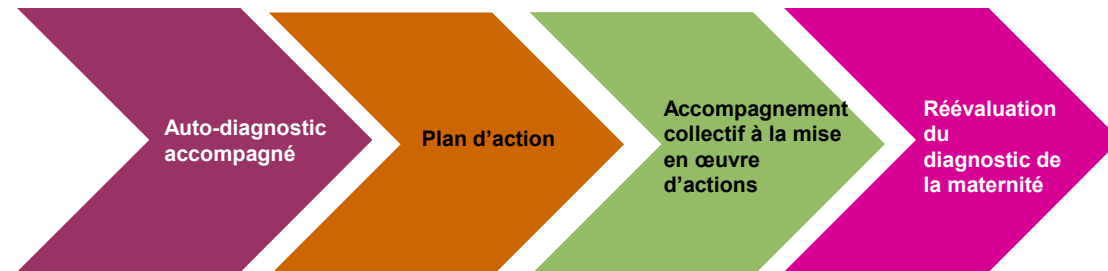
La méthode d'accompagnement



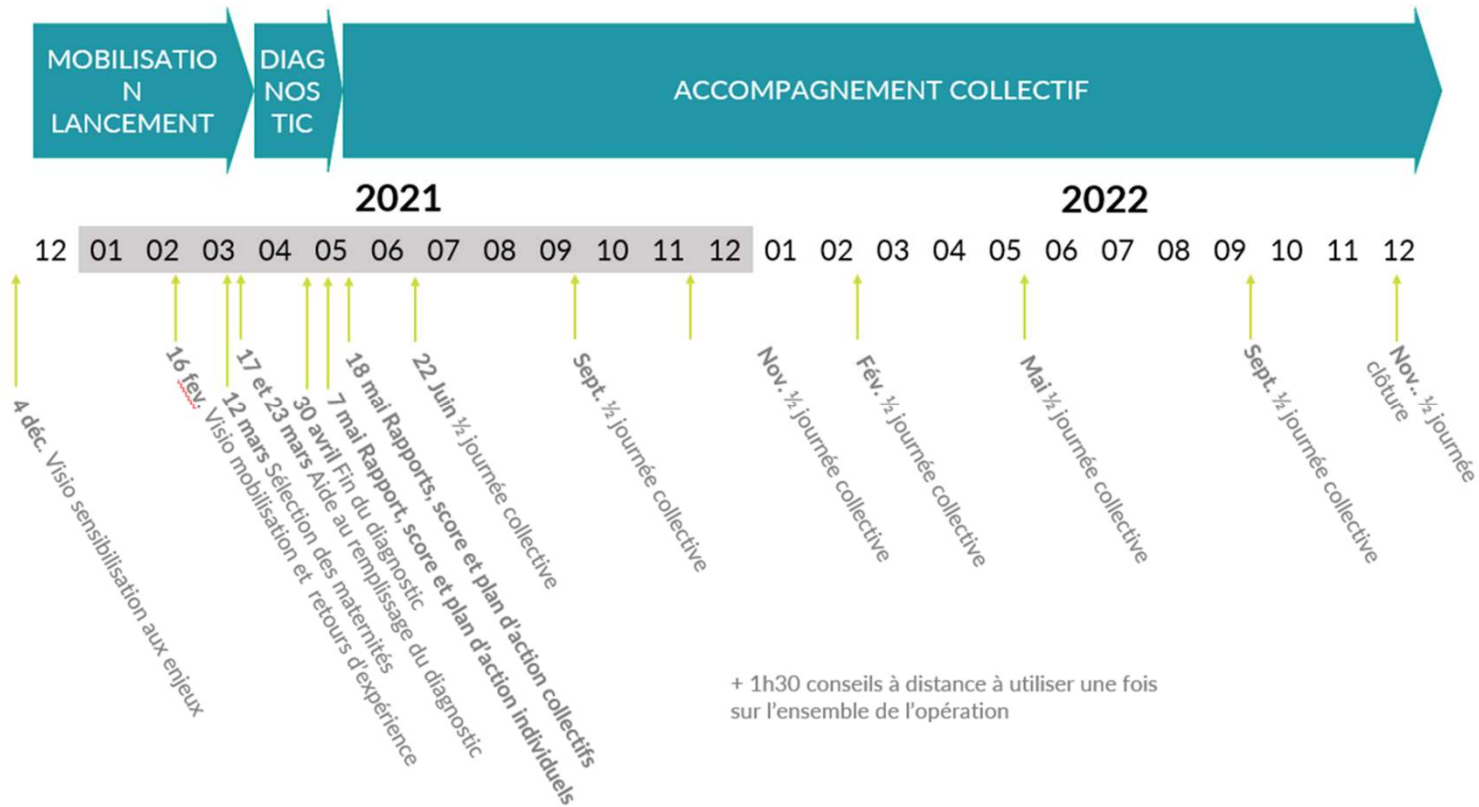
Thématiques du diagnostic et accompagnement

- Gouvernance et communication,
- Relations avec les parents et nouveau-nés,
- ➔ Achats,
- ➔ Hygiène, cosmétiques
- Bâtiments,
- ➔ Alimentation,
- ➔ Santé environnementale au travail,
- Matières résiduelles

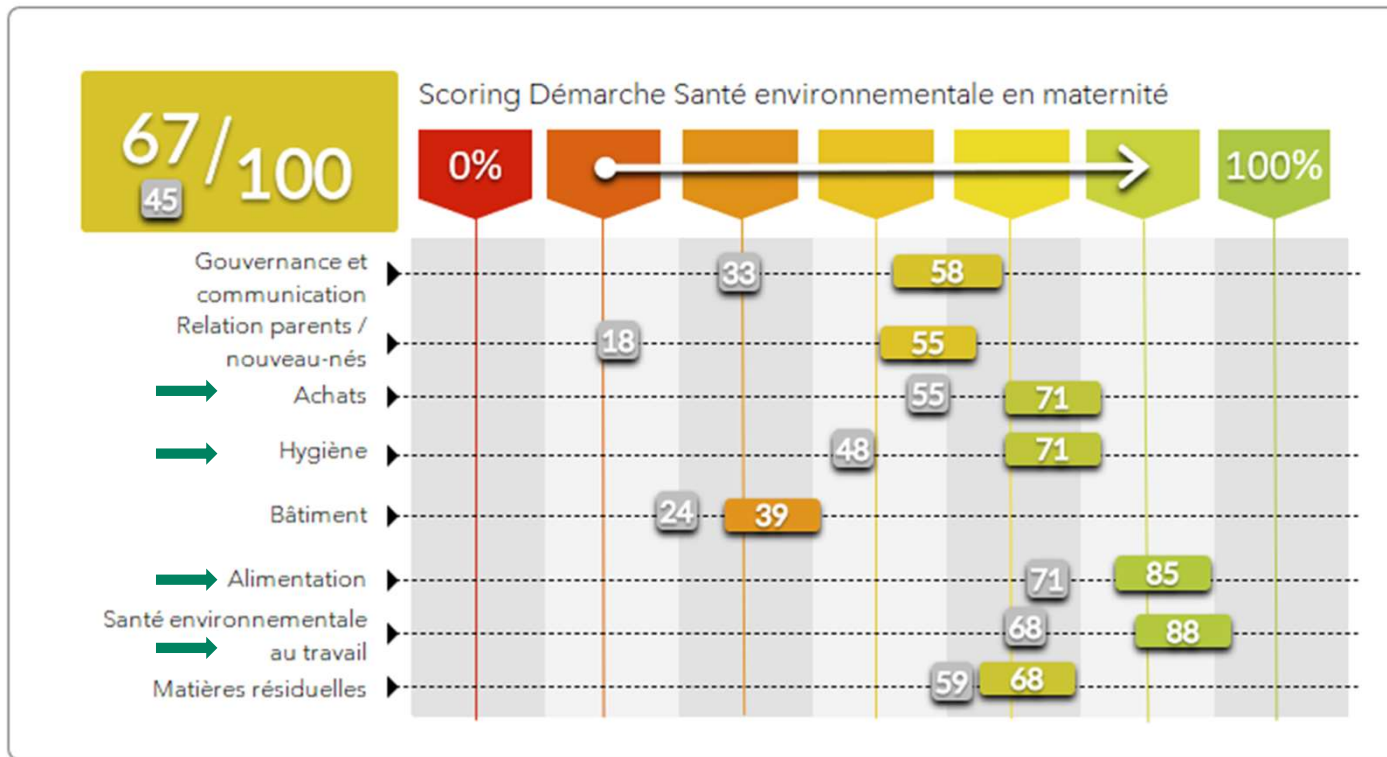
- Appel à candidature début 2021
- Début des travaux mai 2021 jusqu'à novembre 2022
- Accompagnement ARS, MFPL et Primum non Nocere



La démarche d'accompagnement



La progression des maternités



Focus hygiène



Pourquoi réduire l'usage des biocides ?

L'utilisation de désinfectants en routine pour le nettoyage est une pratique majoritaire

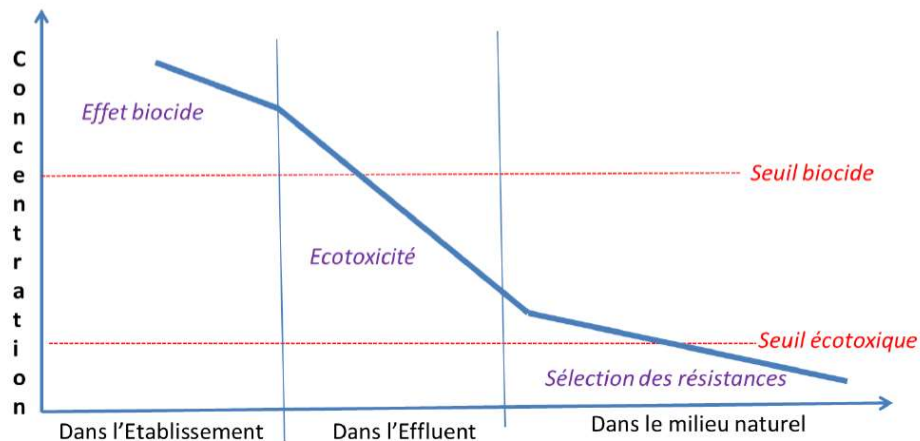
Résultats de l'enquête de la SF2H sur 400 établissements français en 2015

DESINFECTANTS SUR LES SOLS	MCO	PSY	EHPAD
Sol des chambres	73%	69%	71%
Sol de sanitaires	79%	72%	76%
Sol des circulations	47%	58%	57%

Carenco P, Giard M, Leroy MG, Guille des Buttes AC, Texier MF, Badrikian L, Arbogast MC, Armand N. État des lieux sur l'entretien des sols en établissements de santé et médicosociaux. Hygiènes 2016; 4: 217-223.

Pourquoi réduire l'usage des biocides ?

EFFETS DES BIOCIDES SELON LEUR CONCENTRATION



Dans l'effluent hospitalier riche en désinfectants et en antibiotiques, les rares bactéries présentes ont nécessairement acquis des corésistances pour survivre

La proportion de bactéries résistantes est très importante dans les effluents hospitaliers

Pourquoi réduire l'usage des biocides ?

Risques professionnels

- Asthme professionnel
- Dermatitis de contact
- conjonctivite,
- Rhinite
- Perturbateur endocriniens



GHS01



GHS02



GHS03



GHS04



GHS05



GHS06



GHS07



GHS08



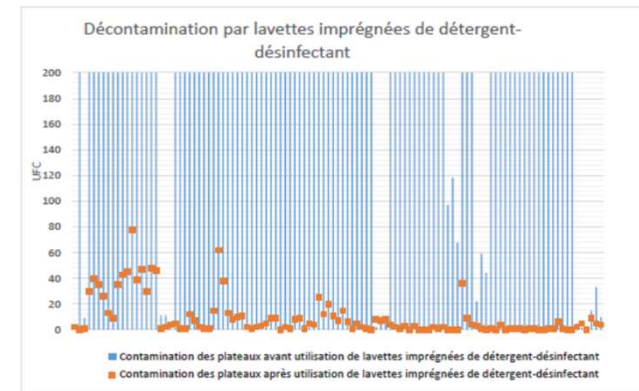
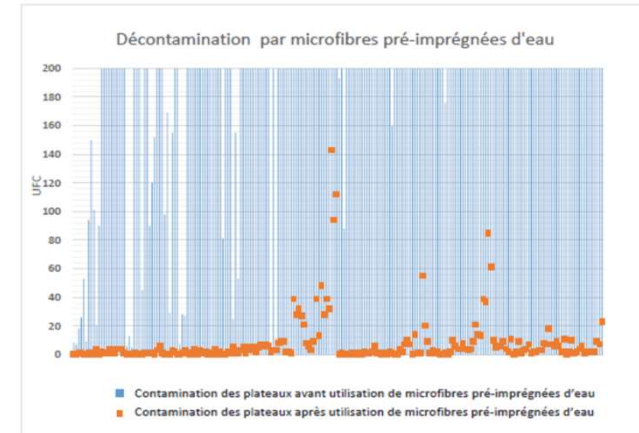
GHS09

Les alternatives aux produits

- Microfibres et eau
- Nettoyeur vapeur
- Monobrosses à disques abrasifs
- Autolaveuses sans produits
- Laveuses à brosses rotatives

Attention :

- *Électrolyse solution d'eau salée (HCl désinfectant mais concentration ?)*
- *Eau activée par électrolyse partielle (pb de rémanence)*
- *Eau ozonée (réduction de l'efficacité avec l'eau du robinet, problème de rémanence)*



Dernoncourt, mémoire DU hygiène, Clermont 2016

Focus hygiène

Clausier – marché régional PdL cosmétiques et hygiène

Frange microfibre	Frange microfibre à poche environ 40 cm. Lavage des sols à plat sans chimie. Composition mini 95% polyester, mini 70 % microfibres. Pouvant absorber environ 350 lavages.
	Frange microfibre pour système velcro environ 48 cm. Lavage des sols à plat sans chimie. Composition mini 95% polyester, mini 70 % microfibres. Pouvant absorber environ 350 lavages.
Lavette microfibre	Lavette microfibre. Environ 40 x 40. + ou – 100% microfibre, mini 70% polyester. Toutes couleurs. Résistant aux produits désinfectant. Devant supporter environ 200 lavages en blanchisserie. 200g/m2 environ.
	Lavette microfibre. Environ 40 x 40. + ou – 100% microfibre, mini 70% polyester. Toutes couleurs. Résistant aux produits désinfectant. Devant supporter environ 100 lavages en blanchisserie. 100g/m2 environ.

Focus hygiène



Intervention Philippe Carencó – CPIAS PACA à retrouver sur
<https://www.paysdelaloire.prse.fr/webinaire-eco-nettoyage-quels-interets-queelles-a871.html>

Focus hygiène

OBJECTIF 1 : POURSUIVRE LA RÉDUCTION DES RISQUES CHIMIQUES LIÉS À L'ENTRETIEN DES LOCAUX

Prismam/Non Nocere



Légende
 PHS en place lors du diagnostic
 PHS en place lors de l'accompagnement
 PHS pas en place

24

Les 12 maternités ont réalisé leur audit des produits utilisés.

- Classification faite en produits « rouge », « orange » et « vert » grâce à la cartographie et l'analyse de Primum (FdS)
- Elaboration, par le GHT 44 (portage CH St Nazaire), d'un lot spécifique de produits adaptés à la maternité et aux soins des nouveau-nés. Lot à disposition des maternités de la région

Nettoyage microfibre et eau

Sur les 12 maternités :

- 6 ont adopté le nettoyage des sols à la microfibre + eau pour la totalité ou partie de leurs locaux (voire néonatalogie), extension possible au pôle
- les 6 autres l'ont en perspective dans leur plan d'actions
- Pour 2 maternités, en lien avec le prestataire qui réalise le nettoyage des locaux communs.
- Aucune maternité n'a adopté le nettoyage des surfaces hautes sur ce principe

Vapeur

- 4 établissements nettoient leurs incubateurs à la vapeur
- 3 maternités pratiquent le bio nettoyage des salles d'accouchement à la vapeur

Facteurs de réussite/freins

Hygiène des surfaces

Des leviers

- Un dialogue constructif équipe soignante – EOH – service achats – personnel employé de service hospitalier,
- Le soutien et l'implication de la direction de l'établissement et/ou de la direction du Pôle : création d'un COPIL, rédaction d'un plan d'action ou intégration dans la feuille de route institutionnelle santé environnementale ou développement durable,
- Avoir des référents dans les différents services transversaux de l'établissement : achats, hygiène hospitalière, maintenances des bâtiments, ainsi que chez les prestataires extérieurs.

Des freins

- L'absence de protocole validé institutionnellement
 - La multiplicité des acteurs et le manque de transversalité entre les différents services : achats, équipe opérationnelle d'hygiène, logistique,
 - La nécessité d'accompagner le changement auprès des professionnels.

Perspectives

En plus du soutien ARS/MFPL,

- Intégration de nouvelles maternités à la démarche fin 2023-2024, avec un accompagnement Primum Non Nocere
- Animation réalisée à partir de septembre 2023 par la commission santé environnementale du Réseau Sécurité Naissance
- Réflexion sur d'autres thématiques hygiène à prévoir?



Retrouvez plus d'information sur
www.pays-de-la-loire.ars.sante.fr
et sur nos réseaux sociaux