

Risques liés à la légionellose en ESMS

- Retour d'expérience -
Mardi 20 février 2024

Aymeric Sezestre – Chargé de mission maintenance du patrimoine et sécurité incendie

Sommaire

1) Présentation technique des installations d'une MAS (Maison d'Accueil Spécialisée)

2) Contrôle des installations

- 2.1 Contrôles mensuels
- 2.2. Contrôle annuel
- 2.3. Carnet sanitaire

3) Présence de légionelle : conduite à tenir en ESMS

- 3.1. Actions immédiates
- 3.2. Recherche des causes

4) Enjeux techniques – PFI (Prestations Forfaitaires d'Intéressement)

1) Présentation technique des installations d'une MAS (Maison d'Accueil Spécialisée)



Adapei de Loire Atlantique :

- Association de familles et amis de personnes en situation de handicap.
- + de 3000 réponses d'accompagnement à des adultes et des enfants en situation de handicap (mental, psychique, moteur, etc.)
- **Diapason :**
 - ⇒ 55 adultes polyhandicapés
 - ⇒ 20 adultes autistes sévères
 - ⇒ 120 salariés

1) Présentation technique des installations d'une MAS (Maison d'Accueil Spécialisée)

✂ Installation technique eau chaude sanitaires



Production d'eau chaude à Diapason :

⇒ Chaudière gaz

⇒ Chaudière bois

1) Présentation technique des installations d'une MAS (Maison d'Accueil Spécialisée)

✿ Installation technique eau chaude sanitaires

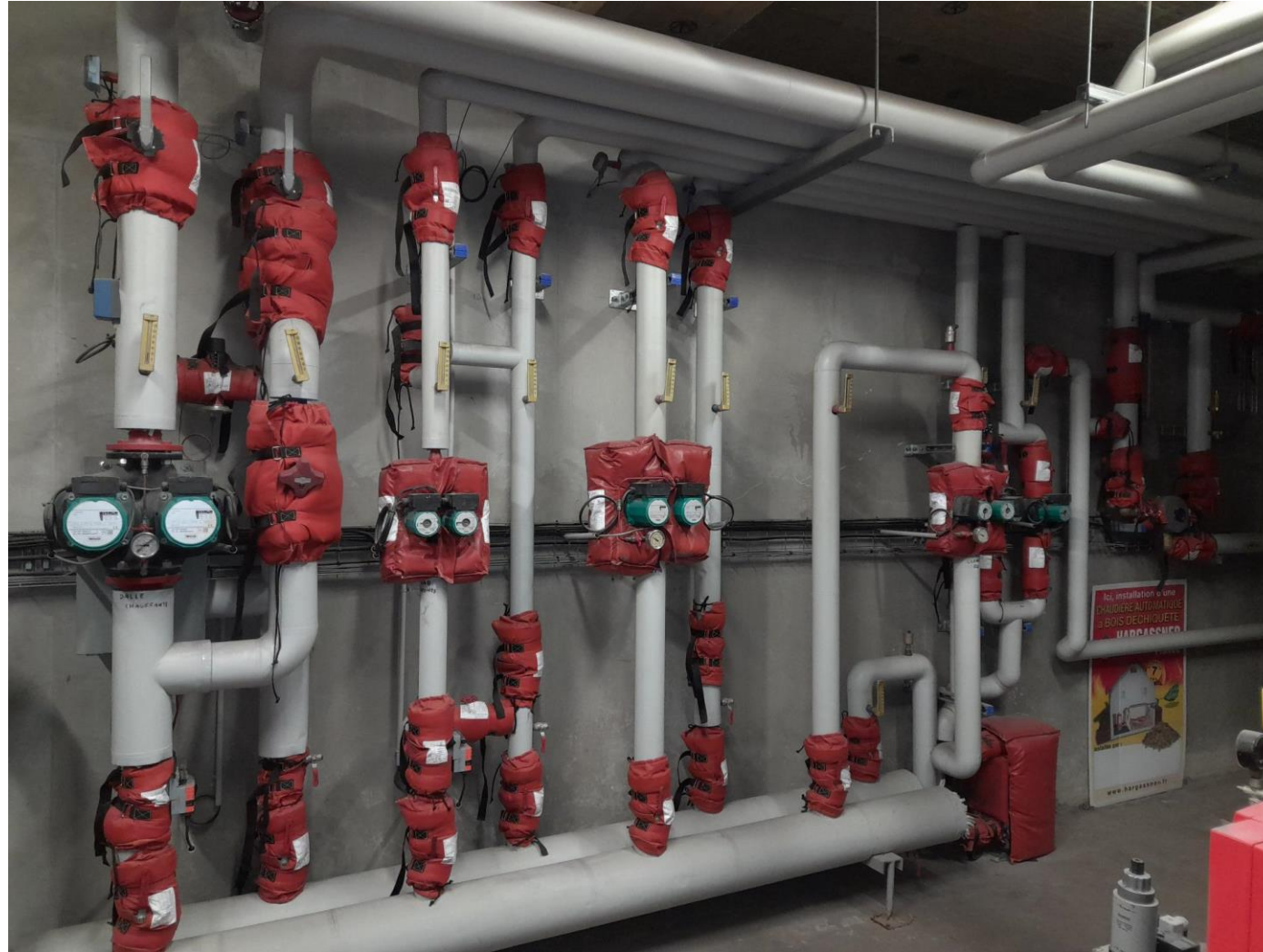


Production d'eau
chaude à Diapason :

⇒ Solaire

1) Présentation technique des installations d'une MAS (Maison d'Accueil Spécialisée)

✂ Installation technique eau chaude sanitaires



2) Contrôle des installations

2.1 Contrôles mensuels

- ✖ Un relevé de température mensuel réalisé de manière aléatoire.
- ✖ Les relevés sont répertoriés et conservés dans un tableau Excel.
- Ces relevés sont utilisés pour comparer les températures (soulever un dysfonctionnement éventuel)
- Des purges sont réalisées régulièrement sur les ballons d'eau chaude ainsi que sur les installations dans les zones inoccupées.

2) Contrôle des installations

2.2. Contrôle annuel

- Réalisé par un bureau de contrôle.
 - 16 échantillons prélevés (1 au plus proche de la production, 1 au plus loin et 14 de manière aléatoire).
- ⇒ Etablissement d'un rapport suite à l'analyse en laboratoire.

2) Contrôle des installations

2.3. Carnet sanitaire

- Obligatoire dans les établissements médico-sociaux
 - ⇒ Recense tous les prélèvements mensuels
 - ⇒ Recense les rapports annuels du bureau de contrôle
 - ⇒ Tenu par le coordinateur des services généraux
 - ⇒ Toute modification du système doit y être consignée

3) Présence de légionnelle : conduite à tenir en ESMS

3.1. Actions immédiates

- ✖ En concertation avec le directeur de la structure.
- ✖ En lien avec le prestataire de maintenance des installations ECS (Eau Chaude Sanitaires).

⇒ Un choc thermique est demandé le plus rapidement possible à la seule condition de connaître son installation et que celle-ci soit équilibrée.

⇒ D'autres recommandations pourront être préconisées par le bureau de contrôle.

⇒ Une deuxième analyse est recommandée.

3) Présence de légionnelle : conduite à tenir en ESMS

3.2. Recherche des causes

- ⇒ Départ d'eau mitigée avec une température trop basse.
- ⇒ Installation vétuste ou vieillissante.
- ⇒ Présence de bras morts.

- ❖ Augmenter la température de départ.
- ❖ Rénover les installations.
- ❖ Supprimer les bras morts.

4) Enjeux techniques – PFI (Prestations Forfaitaires d'Intéressement)

- Au sein des établissements : vigilance accrue nécessaire pour toutes les zones inoccupées et du remplacement du matériel vétuste.
- PFI : meilleure gestion de l'énergie et de la maîtrise des coûts.
Responsabilité des établissements maintenue sur la température de départ.

Merci !