

# **FICHES SUPPORT**

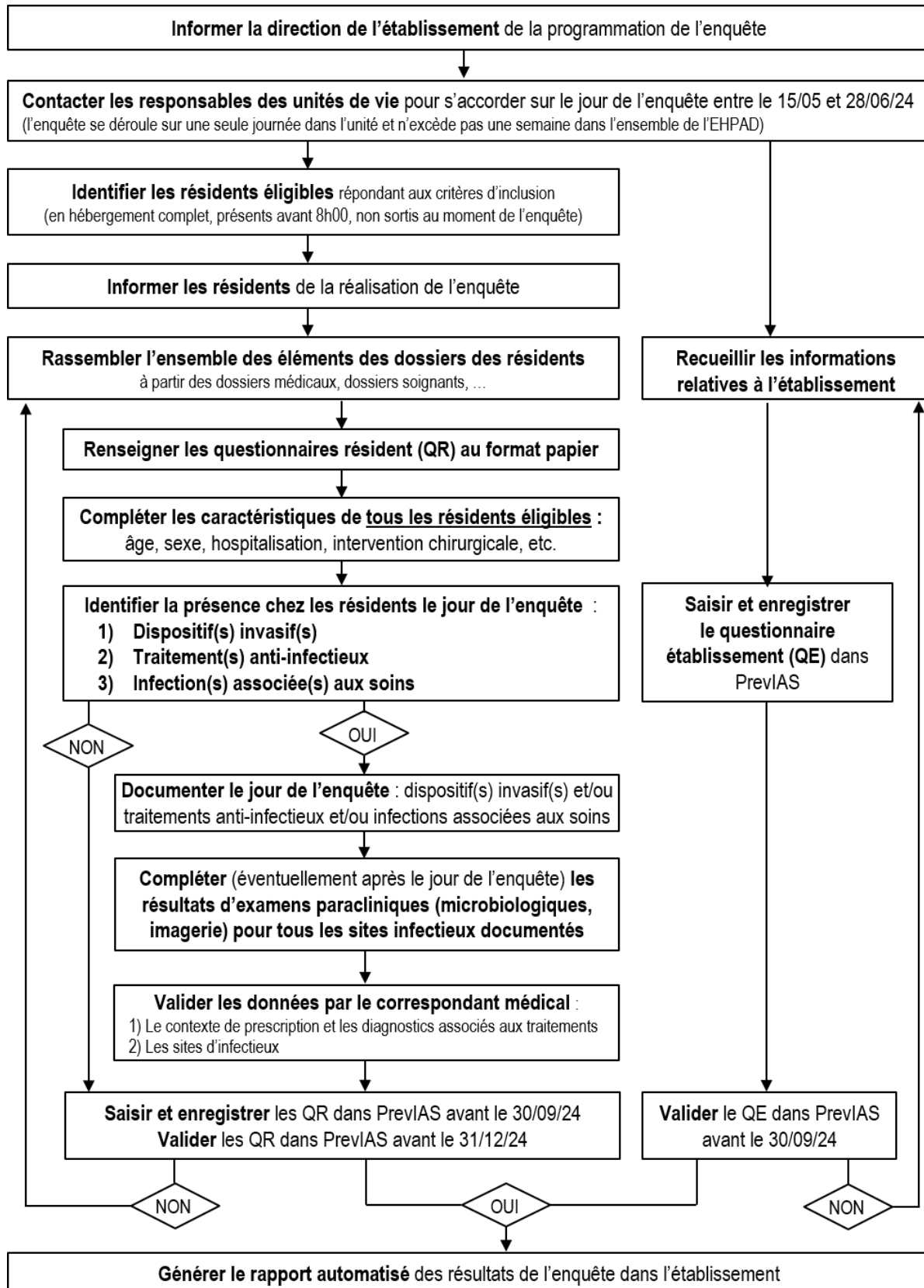
## **ENP 2024**

Extraction du Guide de l'enquêteur ENP 2024 de Santé publique France

# SOMMAIRE

<b>LOGIGRAMME POUR LE RECUEIL, LA SAISIE ET LA VALIDATION DES DONNÉES DE L'ENP 2024</b> .....	<b>3</b>
<b>DIAGNOSTIC ASSOCIÉ AU PATIENT</b> .....	<b>4</b>
<b>LISTE DES ANTI-INFECTIEUX</b> .....	<b>5</b>
LISTE ALPHABETIQUE DES DCI ET NOMS COMMERCIAUX .....	5
LISTE ALPHABETIQUE DES CODES ATC PAR FAMILLE D'ANTI-INFECTIEUX .....	8
<b>DÉFINITION DES INFECTIONS ASSOCIÉES AUX SOINS</b> .....	<b>10</b>
INFECTIONS URINAIRES.....	10
INFECTIONS GASTRO-INTESTINALES.....	11
INFECTIONS RESPIRATOIRES.....	12
INFECTIONS ORL .....	14
INFECTIONS CUTANÉES.....	15
FIEVRE INEXPLIQUÉE .....	16
BACTÉRIEMIE .....	16
<b>LISTE DES MICRO-ORGANISMES</b> .....	<b>17</b>
LISTE DES MICRO-ORGANISMES PAR ORDRE ALPHABÉTIQUE DES CODES .....	17
LISTE DES MICRO-ORGANISMES PAR FAMILLE .....	20
<b>LES 4 STADES D'UNE ESCARRE</b> .....	<b>23</b>

# LOGIGRAMME POUR LE RECUEIL, LA SAISIE ET LA VALIDATION DES DONNÉES DE L'ENP 2024



## DIAGNOSTIC ASSOCIÉ AU PATIENT

<b>Code</b>	<b>Diagnostics associés aux traitements anti-infectieux</b>
<b>URI</b>	Infection urinaire basse (cystites, etc.)
<b>PYE</b>	Infection urinaire haute (pyélonéphrites aiguës, abcès rénaux)
<b>BAC</b>	Bactériémie confirmée microbiologiquement (avec hémocultures positives)
<b>BRO</b>	Bronchite aiguë ou exacerbation de bronchite chronique
<b>PNE</b>	Pneumonie
<b>DIG</b>	Infection digestive : gastro-intestinale (salmonellose, diarrhée associée aux antibiotiques) ou intra-abdominale (péritonite, infection hépatobiliaire)
<b>FEB</b>	Fièvre inexplicée, neutropénie fébrile non cliniquement ou microbiologiquement documenté ou autre forme de manifestation de l'infection chez un immunodéprimé (par exemple, chimiothérapie) sans localisation identifiée
<b>GEN</b>	Infection génitale (infection gynécologique, prostatites, orchite, épидидymite, infection sexuellement transmission)
<b>OPH</b>	Infection oculaire (endophtalmie)
<b>ORL</b>	Infection de l'oreille, de la bouche, du nez, de la gorge ou du larynx (ORL)
<b>OST</b>	Infection ostéo-articulaire (arthrite septique y compris prothèse articulaire, ostéomyélite, ostéite)
<b>PTM</b>	infection de la peau et des tissus mous (cellulite, infection de plaies et d'escarre, infection des tissus mous profonds sans atteinte osseuse)
<b>SNC</b>	Infection du système nerveux central
<b>SYS</b>	Infection systémique
<b>INC</b>	Diagnostic inconnu

# LISTE DES ANTI-INFECTIEUX

Les dénominations communes internationales (DCI) des anti-infectieux ciblés par l'enquête et leur classification ATC.

## Liste alphabétique des DCI et noms commerciaux

Traitement(s) anti-infectieux <input type="checkbox"/> Non <input type="checkbox"/> Oui				
	<u>Anti-infectieux n°1</u>	<u>Anti-infectieux n°2</u>	<u>Anti-infectieux n°3</u>	<u>Anti-infectieux n°4</u>
Nom de l'AI (DCI, ATC, nom commercial) :	<input type="text"/>	<input type="text"/>	<input type="text"/>	<input type="text"/>

Libellé DCI / nom commercial	Code ATC	Libellé DCI / nom commercial	Code ATC
ABBOTICINE	J01FA01	CEFAZOLINE	J01DB04
ABELCET	J02AA01	CEFEPIME	J01DE01
ACIDE FUSIDIQUE	J01XC01	CEFIDEROCOL	J01DI04
ADIAZINE	J01EC02	CEFIXIME	J01DD08
ALFATIL	J01DC04	CEFOTAXIME	J01DD01
AMBISOME	J02AA01	CEFOTIAM	J01DC07
AMIKACINE	J01GB06	CEFOXITINE	J01DC01
AMIKLIN	J01GB06	CEFPODOXIME	J01DD13
AMODEX	J01CA04	CEFTAROLINE	J01DI02
AMOXICILLINE	J01CA04	CEFTAZIDIME	J01DD02
AMOXICILLINE / AC. CLAVULANIQUE	J01CR02	CEFTAZIDIME / AVIBACTAM	J01DD52
AMPHOTERICINE B	J02AA01	CEFTOBIPROLE	J01DI01
AMPICILLINE	J01CA01	CEFTOLOZANE / TAZOBACTAM	J01DI54
AMPICILLINE / SULBACTAM	J01CR01	CEFTRIAXONE	J01DD04
ANCOTIL	J02AX01	CEFUROXIME	J01DC02
ANIDULAFUNGINE	J02AX06	CIBLOR	J01CR02
ANSATIPINE	J04AB04	CIFLOX	J01MA02
APURONE	J01MB07	CIPROFLOXACINE	J01MA02
AUGMENTIN	J01CR02	CLAFORAN	J01DD01
AXEPIM	J01DE01	CLAMOXYL	J01CA04
AZACTAM	J01DF01	CLARAMID	J01FA06
AZADOSE	J01FA10	CLARITHROMYCINE	J01FA09
AZITHROMYCINE	J01FA10	CLAVENTIN	J01CR03
AZTREONAM	J01DF01	CLINDAMYCINE	J01FF01
BACTOX	J01CA04	CLOFAZIMINE	J04BA01
BACTRIM	J01EE01	CLOXACILLINE	J01CF02
BEAGYNE	J02AC01	COLIMYCINE	J01XB01
BENZATHINE / BENZYLPENICILLINE	J01CE08	COLISTINE	J01XB01
BENZYLPENICILLINE	J01CE01	COTRIMOXAZOLE	J01EE01
BRISTAMOX	J01CA04	CRESEMBA	J02AC05
BRISTOPEN	J01CF04	CYCLOSERINE	J04AB01
CANCIDAS	J02AX04	DALACINE	J01FF01
CASIRIVIMAB / IMDEVIMAB	J06BD07	DALBAVANCINE	J01XA04
CASPOFUNGINE	J02AX04	DAPTOMYCINE	J01XX09
CEFACET	J01DB01	DECALOGIFLOX	J01MA07
CEFACLOR	J01DC04	DELAFLOXACINE	J01MA23
CEFADROXIL	J01DB05	DEXAMBUTOL	J04AK02
CEFALEXINE	J01DB01	DIFICLIR	A07AA12
CEFALOTINE	J01DB03	DOXY 100	J01AA02
CEFAMANDOLE	J01DC03	DOXY 50	J01AA02

<b>Libellé DCI / nom commercial</b>	<b>Code ATC</b>	<b>Libellé DCI / nom commercial</b>	<b>Code ATC</b>
DOXYCYCLINE	J01AA02	KETEK	J01FA15
DOXYLIS	J01AA02	LAGEVRIO	J05AB18
DOXYPALU	J01AA02	LAMISIL	D01BA02
ECALTA	J02AX06	LAMPRENE	J04BA01
EGERY	J01FA01	LEVOFLOXACINE	J01MA12
ENOXACINE	J01MA04	LINCOCINE	J01FF02
ENOXOR	J01MA04	LINCOMYCINE	J01FF02
ERAVACYCLINE	J01AA13	LINEZOLIDE	J01XX08
ERTAPENEM	J01DH03	LOGIFLOX	J01MA07
ERY	J01FA01	LOMEFLOXACINE	J01MA07
ERYTHROGRAM	J01FA01	LYMECYCLINE	J01AA04
ERYTHROMYCINE	J01FA01	MABELIO	J01DI01
ETHAMBUTOL	J04AK02	MERONEM	J01DH02
ETHIONAMIDE	J04AD03	MEROPENEM	J01DH02
EUSAPRIM	J01EE01	MEROPENEM / VABORBACTAM	J01DH52
EVUSHELD	J06BD03	MESTACINE	J01AA08
EXTENCILLINE	J01CE08	METRONIDAZOLE (oral, rectal)	P01AB01
FIDAXOMICINE	A07AA12	METRONIDAZOLE (parenteral)	J01XD01
FLAGYL	J01XD01	METRONIDAZOLE / SPIRAMYCINE	J01RA04
FLUCONAZOLE	J02AC01	MICAFUNGINE	J02AX05
FLUCYTOSINE	J02AX01	MICRODOINE	J01XE01
FLUMEQUINE	J01MB07	MIDECAMYCINE	J01FA03
FORTUM	J01DD02	MINOCYCLINE	J01AA08
FORTUMSET	J01DD02	MOLNUPIRAVIR	J05AB18
FOSFOCINE	J01XX01	MONOFLOCET	J01MA01
FOSFOMYCINE	J01XX01	MONONAXY	J01FA09
FUCIDINE	J01XC01	MONOZECLAR	J01FA09
FUNGIZONE	J02AA01	MONURIL	J01XX01
FURADANTINE	J01XE01	MOSIL	J01FA03
FURADOINE	J01XE01	MOXIFLOXACINE	J01MA14
GENTALLINE	J01GB03	MYAMBUTOL	J04AK02
GENTAMICINE	J01GB03	MYCAMINE	J02AX05
GRANUDOXY	J01AA02	MYNOCINE	J01AA08
GRISEFULINE	D01BA01	NAXY	J01FA09
GRISEOFULVINE	D01BA01	NEBCINE	J01GB01
HAXIFAL	J01DC04	NEGABAN	J01CA17
IMIPENEM / CILASTATINE	J01DH51	NITROFURANTOINE	J01XE01
IMIPENEM / CILASTATINE / RELEBACTAM	J01DH56	NORFLOXACINE	J01MA06
INVANZ	J01DH03	NOROXINE	J01MA06
ISAVUCONAZOLE	J02AC05	NOXAFIL	J02AC04
ISONIAZIDE	J04AC01	OFLOCET	J01MA01
ITRACONAZOLE	J02AC02	OFLOXACINE	J01MA01
IZILOX	J01MA14	ORACEFAL	J01DB05
JOSACINE	J01FA07	ORACILLINE	J01CE02
JOSAMYCINE	J01FA07	ORBENINE	J01CF02
KEFORAL	J01DB01	ORELOX	J01DD13
		ORNIDAZOLE (oral)	P01AB03

<b>Libellé DCI / nom commercial</b>	<b>Code ATC</b>	<b>Libellé DCI / nom commercial</b>	<b>Code ATC</b>
ORNIDAZOLE (parenteral)	J01XD03	SULFAMETOXAZOLE / TRIMETHOPRIME	J01EE01
OROKEN	J01DD08	TAKETIAM	J01DC07
OXACILLINE	J01CF04	TARGOCID	J01XA02
PAXLOVID	J05AE30	TAVANIC	J01MA12
PEDIAZOLE	J01RA02	TAZOCILLINE	J01CR05
PEFLACINE	J01MA03	TEDIZOLIDE	J01XX11
PEFLOXACINE	J01MA03	TEICOPLANINE	J01XA02
PENICILLINE G / BENZYL PENICILLINE	J01CE01	TELITHROMYCINE	J01FA15
PHENOXYMETHYLPENICILLINE	J01CE02	TEMOCILLINE	J01CA17
PIPERACILLINE	J01CA12	TERBINAFINE	D01BA02
PIPERACILLINE / TAZOBACTAM	J01CR05	TETRACYCLINE	J01AA07
PIRILENE	J04AK01	TETRALYSAL	J01AA04
PIVMECILLINAM	J01CA08	TEXODIL	J01DC07
POSACONAZOLE	J02AC04	THIAMPHENICOL	J01BA02
PRISTINAMYCINE	J01FG01	THIOPHENICOL	J01BA02
PYOSTACINE	J01FG01	TIBERAL	J01XD03
PYRAZINAMIDE	J04AK01	TICARCILLINE	J01CA13
REGDANVIMAB	J06BD06	TICARCILLINE / AC. CLAVULANIQUE	J01CR03
REGKIRONA	J06BD06	TICARPEN	J01CA13
REMDESIVIR	J05AB16	TIENAM	J01DH51
RIFABUTINE	J04AB04	TIGECYCLINE	J01AA12
RIFADINE	J04AB02	TINIDAZOLE (oral, rectal)	P01AB02
RIFAMPICINE	J04AB02	TINIDAZOLE (parenteral)	J01XD02
RIFAMPICINE / ISONIAZIDE	J04AM02	TIXAGEVIMAB / CILGAVIMAB	J06BD03
RIFAMPICINE / ISONIAZIDE / PYRAZINAMIDE	J04AM05	TOBRAMYCINE	J01GB01
RIFATER	J04AM05	TOLEXINE	J01AA02
RIFINAH	J04AM02	TRIACEFAN	J01DD04
RIMACTAN	J04AB02	TRIFLUCAN	J02AC01
RIMIFON	J04AC01	TRIMETHOPRIME	J01EA01
RITONAVIR / NIRMATRELVIR	J05AE30	UNACIM	J01CR01
ROCEPHINE	J01DD04	UNIFLOX	J01MA02
RONAPREVE	J06BD07	URIDOZ	J01XX01
ROVAMYCINE	J01FA02	VANCOMYCINE	J01XA01
ROXITHROMYCINE	J01FA06	VEKLURY	J05AB16
RULID	J01FA06	VFEND	J02AC03
SELEXID	J01CA08	VORICONAZOLE	J02AC03
SIVEXTRO	J01XX11	XEVUDY	J06BD05
SOTOVIMAB	J06BD05	ZAVICEFTA	J01DD52
SPANOR	J01AA02	ZECLAR	J01FA09
SPIRAMYCINE	J01FA02	ZERBAXA	J01DI54
SPORANOX	J02AC02	ZINFORO	J01DI02
STREPTOMYCINE	J01GA01	ZINNAT	J01DC02
SUBROXINE	J01FA06	ZITHROMAX	J01FA10
SULFADIAZINE	J01EC02	ZYVOXID	J01XX08
SULFAFURAZOLE / ERYTHROMYCINE	J01RA02		



## Liste alphabétique des codes ATC par famille d'anti-infectieux

Libellé DCI et famille d'ATB	Code ATC	Libellé DCI et famille d'ATB	Code ATC
<u>Antibiotiques intestinaux</u>	A07AA	<u>Céphalosporine de 2e génération (C2G)</u>	J01DC
FIDAXOMICINE	A07AA12	CEFOXITINE	J01DC01
<u>Antifongiques à usage systémique</u>	D01BA	CEFUROXIME	J01DC02
GRISEOFULVINE	D01BA01	CEFAMANDOLE	J01DC03
TERBINAFINE	D01BA02	CEFACLOR	J01DC04
<u>Tétracyclines</u>	J01AA	CEFOTIAM	J01DC07
DOXYCYCLINE	J01AA02	<u>Céphalosporine de 3e génération (C3G)</u>	J01DD
LYMECYCLINE	J01AA04	CEFOTAXIME	J01DD01
TETRACYCLINE	J01AA07	CEFTAZIDIME	J01DD02
MINOCYCLINE	J01AA08	CEFTRIAXONE	J01DD04
TIGECYCLINE	J01AA12	CEFIXIME	J01DD08
ERAVACYCLINE	J01AA13	CEFPODOXIME	J01DD13
<u>Phénicoles</u>	J01BA	CEFTAZIDIME / AVIBACTAM	J01DD52
THIAMPHENICOL	J01BA02	<u>Céphalosporine de 4e génération (C4G)</u>	J01DE
<u>Bétalactamines : Pénicillines</u>	J01C	CEFEPIME	J01DE01
<u>Bétalactamines à large spectre</u>	J01CA	<u>Monobactames</u>	J01DF
AMPICILLINE	J01CA01	AZTREONAM	J01DF01
AMOXICILLINE	J01CA04	<u>Carbapénèmes</u>	J01DH
PIVMECILLINAM	J01CA08	MEROPENEM	J01DH02
PIPERACILLINE	J01CA12	ERTAPENEM	J01DH03
TICARCILLINE	J01CA13	IMIPENEM / CILASTATINE	J01DH51
TEMOCILLINE	J01CA17	MEROPENEM / VABORBACTAM	J01DH52
<u>Pénicillines sensibles aux</u> <u>bétalactamases</u>	J01CE	IMIPENEM / CILASTATINE / RELEBACTAM	J01DH56
BENZYL PENICILLINE	J01CE01	<u>Autres Céphalosporines et pénèmes</u>	J01DI
PHENOXYMETHYL PENICILLINE	J01CE02	CEFTOBIPROLE	J01DI01
BENZATHINE / BENZYL PENICILLINE	J01CE08	CEFTAROLINE	J01DI02
<u>Pénicillines résistants aux</u> <u>bétalactamases</u>	J01CF	CEFIDEROCOL	J01DI04
CLOXACILLINE	J01CF02	CEFTOLOZANE / TAZOBACTAM	J01DI54
OXACILLINE	J01CF04	<u>Sulfamides</u>	J01E
<u>Associations pénicillines + inhibiteurs de</u> <u>bétalactamases</u>	J01CR	TRIMETHOPRIME	J01EA01
AMPICILLINE / SULBACTAM	J01CR01	SULFADIAZINE	J01EC02
AMOXICILLINE / ACIDE CLAVULANIQUE	J01CR02	SULFAMETHOXAZOLE / TRIMETHOPRIME	J01EE01
TICARCILLINE / ACIDE CLAVULANIQUE	J01CR03	<u>Macrolides et apparentés</u>	J01F
PIPERACILLINE / TAZOBACTAM	J01CR05	ERYTHROMYCINE	J01FA01
<u>Autres bétalactamines</u>	J01D	SPIRAMYCINE	J01FA02
<u>Céphalosporine de 1re génération (C1G)</u>	J01DB	MIDECAMYCINE	J01FA03
CEFALEXINE	J01DB01	ROXITHROMYCINE	J01FA06
CEFALOTINE	J01DB03	JOSAMYCINE	J01FA07
CEFAZOLINE	J01DB04	CLARITHROMYCINE	J01FA09
CEFADROXIL	J01DB05	AZITHROMYCINE	J01FA10
		TELITHROMYCINE	J01FA15
		CLINDAMYCINE	J01FF01
		LINCOMYCINE	J01FF02
		PRISTINAMYCINE	J01FG01

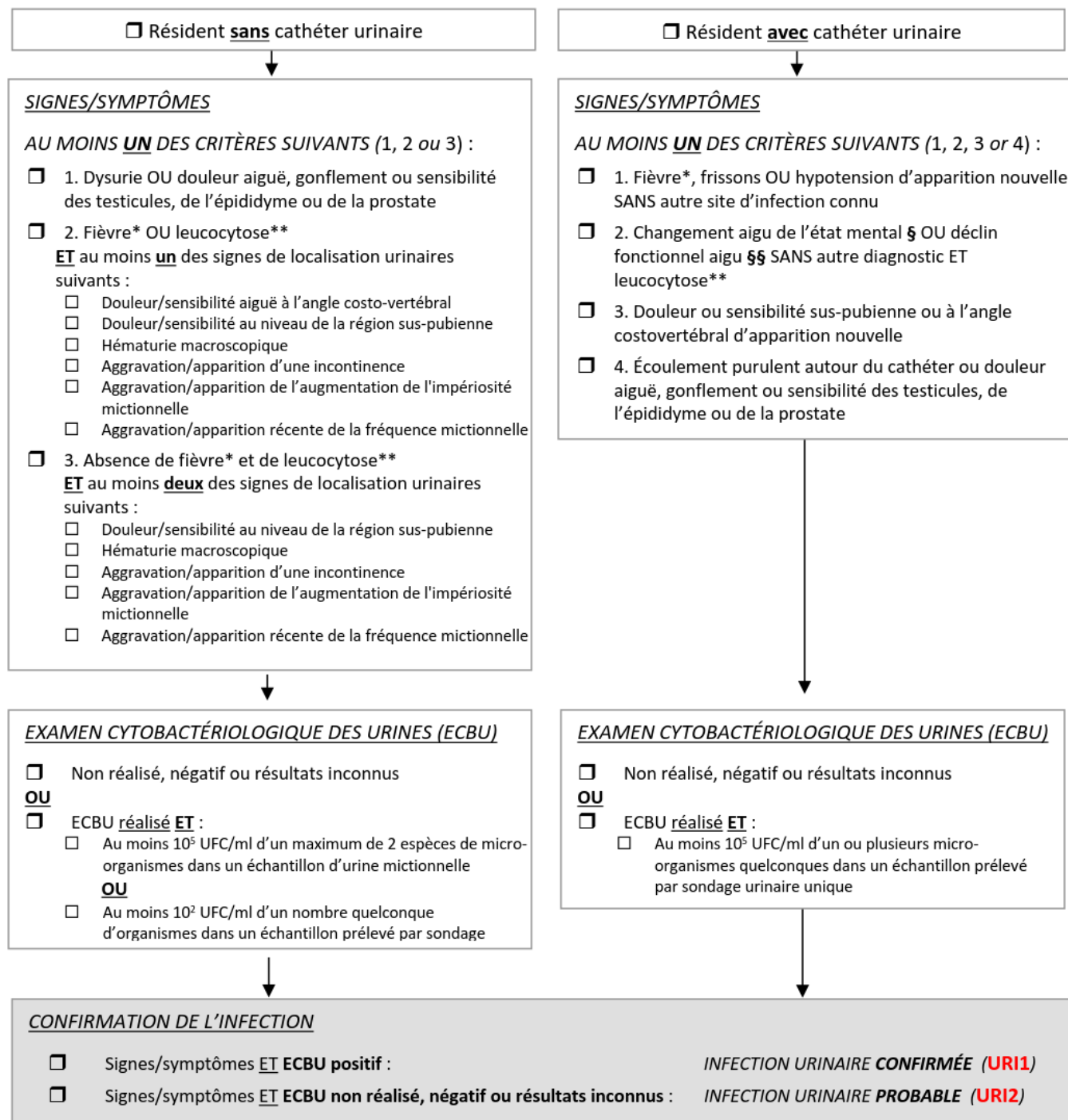


<b>Libellé DCI et famille d'ATB</b>	<b>Code ATC</b>	<b>Libellé DCI et famille d'ATB</b>	<b>Code ATC</b>
<u>Aminosides</u>	J01G	<u>Antimycosiques à usage systémique</u>	J02A
STREPTOMYCINE	J01GA01	AMPHOTERICINE B	J02AA01
TOBRAMYCINE	J01GB01	FLUCONAZOLE	J02AC01
GENTAMICINE	J01GB03	ITRACONAZOLE	J02AC02
AMIKACINE	J01GB06	VORICONAZOLE	J02AC03
<u>Quinolones antibactériens</u>	J01M	POSACONAZOLE	J02AC04
<u>Fluoroquinolones</u>	J01MA	ISAVUCONAZOLE	J02AC05
OFLOXACINE	J01MA01	FLUCYTOSINE	J02AX01
CIPROFLOXACINE	J01MA02	CASPOFUNGINE	J02AX04
PEFLOXACINE	J01MA03	MICAFUNGINE	J02AX05
ENOXACINE	J01MA04	ANIDULAFUNGINE	J02AX06
NORFLOXACINE	J01MA06	<u>Antituberculeux</u>	J04A
LOMEFLOXACINE	J01MA07	CYCLOSERINE	J04AB01
LEVOFLOXACINE	J01MA12	RIFAMPICINE	J04AB02
MOXIFLOXACINE	J01MA14	RIFABUTINE	J04AB04
DELAFLOXACINE	J01MA23	ISONIAZIDE	J04AC01
<u>Autres Quinolones</u>	J01MB	ETHIONAMIDE	J04AD03
FLUMEQUINE	J01MB07	PYRAZINAMIDE	J04AK01
<u>Associations d'antibactériens</u>	J01RA	ETHAMBUTOL	J04AK02
SULFAFURAZOLE / ERYTHROMYCINE	J01RA02	RIFAMPICINE / ISONIAZIDE	J04AM02
METRONIDAZOLE / SPIRAMYCINE	J01RA04	RIFAMPICINE / ISONIAZIDE / PYRAZINAMIDE	J04AM05
<u>Autres antibactériens</u>	J01X	<u>Traitement contre la lèpre</u>	J04B
<u>Glycopeptides</u>	J01XA	CLOFAZIMINE	J04BA01
VANCOMYCINE	J01XA01		
TEICOPLANINE	J01XA02	<u>Antiviraux à usage systémique</u>	J05
DALBAVANCINE	J01XA04	<u>Nucléosides et nucléotides, inhibiteurs de la transcriptase inverse exclus</u>	J05AB
<u>Polymyxines</u>	J01XB	REMDESIVIR	J05AB16
COLISTINE	J01XB01	MOLNUPIRAVIR	J05AB18
<u>Antibactériens stéroïdiens</u>	J01XC	<u>Inhibiteurs de protéase</u>	J05AE
ACIDE FUSIDIQUE	J01XC01	RITONAVIR / NIRMATRELVIR	J05AE30
<u>Imidazolés</u>	J01XD	<u>Immunsérums et immunoglobulines</u>	J06
METRONIDAZOLE (parenteral)	J01XD01	<u>Antiviraux à anticorps monoclonaux</u>	J06BD
TINIDAZOLE (parenteral)	J01XD02	TIXAGEVIMAB / CILGAVIMAB	J06BD03
ORNIDAZOLE (parenteral)	J01XD03	SOTROVIMAB	J06BD05
<u>Dérivés du nitrofuranes</u>	J01XE	REGDANVIMAB	J06BD06
NITROFURANTOÏNE	J01XE01	CASIRIVIMAB / IMDEVIMAB	J06BD07
<u>Autres antibactériens</u>	J01XX	<u>Médicaments contre l'amibiase et autre protozoaires</u>	P01A
FOSFOMYCINE	J01XX01	METRONIDAZOLE (oral, rectal)	P01AB01
LINEZOLIDE	J01XX08	TINIDAZOLE (oral, rectal)	P01AB02
DAPTOMYCINE	J01XX09	ORNIDAZOLE (oral)	P01AB03
TEDIZOLIDE	J01XX11		

# DÉFINITION DES INFECTIONS ASSOCIÉES AUX SOINS

Infection(s) associée(s) aux soins <input type="checkbox"/> Non <input type="checkbox"/> Oui			
	Infection associée aux soins n°1	Infection associée aux soins n°2	Infection associée aux soins n°3
Site(s) infectieux :	<input type="text"/>	<input type="text"/>	<input type="text"/>
<i>Si</i> <u>CLOD</u> , acquisition de l'infection dans l'établissement :	<input type="checkbox"/> Certaine <input type="checkbox"/> Possible	<input type="checkbox"/> Certaine <input type="checkbox"/> Possible	<input type="checkbox"/> Certaine <input type="checkbox"/> Possible
<i>Si</i> <u>CAT</u> , type de cathéter à l'origine de l'infection :	<input type="text"/>	<input type="text"/>	<input type="text"/>
<small>(CVP, Midline, CSC, CVC, PICC, CCI)</small>			

## Infections urinaires



## Infections gastro-intestinales

### GASTRO-ENTÉRITE

**UN DES CRITÈRES SUIVANTS (1, 2 ou 3) DOIT ÊTRE REMPLI :**

- 1. Diarrhée, au moins trois selles liquides ou aqueuses de plus par rapport au nombre normal à l'inclusion pour le résident sur une période de 24 heures
- 2. Vomissements, au moins deux épisodes sur une période de 24 heures
- 3. Les **deux** critères suivants :
  - Échantillon de selles positif pour un agent pathogène bactérien ou viral
  - ET**
  - Au moins un des éléments suivants : nausées, vomissements, douleur ou sensibilité abdominales, diarrhée

#### **CONFIRMATION DE L'INFECTION**

- Critères d'infection entièrement remplis :  
**INFECTION CONFIRMÉE (GAST)**

### INFECTION À *CLOSTRIDIODES DIFFICILE*

**UN DES CRITÈRES SUIVANTS (1, 2 ou 3) DOIT ÊTRE REMPLI :**

- 1 Selles diarrhéiques ou mégacôlon toxique **ET** analyse biologique positive pour la/les toxine(s) A et/ou B de *C. difficile* dans les selles ou organisme *C. difficile* producteur de toxine détecté dans les selles par culture ou d'autres moyens, p. ex. résultat PCR positif
- 2 Colite pseudomembraneuse révélée par endoscopie gastro-intestinale basse
- 3 Histopathologie du côlon caractéristique de l'infection à *C. difficile* (avec ou sans diarrhée) sur un échantillon prélevé lors d'une endoscopie ou d'une colectomie

#### **CONFIRMATION DE L'INFECTION**

- Critères d'infection entièrement remplis :  
**INFECTION CONFIRMÉE (CLOD)**

**🔗 Préciser le degré de certitude que l'infection soit acquise dans l'établissement enquêté dans la variable correspondante**

## GRIPPE

### SIGNES/SYMPTÔMES

LES **DEUX** CRITÈRES SUIVANTS DOIVENT ÊTRE REMPLIS :

- 1. Fièvre \*

ET

- 2. Au moins **trois** des éléments suivants :
  - Frissons
  - Céphalées ou douleurs oculaires nouvelles
  - Myalgies ou courbatures
  - Malaise ou perte d'appétit
  - Maux de gorge
  - Apparition/aggravation d'une toux sèche

- Confirmation du diagnostic viral (un des critères suivants) :
  - Test diagnostic rapide positif (TROD)
  - Lien épidémiologique dans un contexte de cas groupés avec au moins 1 cas confirmé

OU

- Absence de confirmation du diagnostic viral (syndrome grippal)

### CONFIRMATION DE L'INFECTION

- Critères des signes/symptômes remplis ET **confirmation du diagnostic viral** :  
**GRIPPE CONFIRMÉE (GRI1)**
- Critères des signes/symptômes remplis ET **absence de confirmation du diagnostic viral** :  
**GRIPPE PROBABLE (GRI2)**

## COVID-19

- Le résident dispose d'une **analyse biologique confirmant la COVID-19** (ciblage de l'ARN viral ou détection antigénique à partir d'un écouvillon oropharyngé ou nasal ou de tout autre échantillon clinique approprié), ou conformément aux définitions nationales des infections en vigueur au moment du suivi

- Asymptomatique** : aucun signe ou symptôme d'une infection ni aucune altération de l'état ne sont rapportés
- Légère/modérée** :
  - Tout signe ou symptôme compatible avec la COVID-19 <sup>1</sup>
 ET
  - Sans nécessité d'une oxygénothérapie et avec une saturation en oxygène  $\geq 92\%$
- Sévère** :
  - Signes ou symptômes compatibles avec la COVID-19 <sup>1</sup>
 ET
  - Nécessité d'une oxygénothérapie en raison d'un essoufflement dû à la COVID-19 et/ou taux de saturation en oxygène  $< 92\%$

### CONFIRMATION DE L'INFECTION

- Critères d'infection entièrement remplis :  
**COVID-19 ASYMPTOMATIQUE (COVA)**
- Critères d'infection entièrement remplis :  
**COVID-19 SYMPTÔMES LÉGERS À MODÉRÉS (COVL)**  
ET rapporter séparément le site de l'infection conformément aux définitions de cas spécifique au site
- Critères d'infection entièrement remplis :  
**COVID-19 SYMPTÔMES SÉVÈRES (COVS)**  
ET rapporter séparément le site de l'infection conformément aux définitions de cas spécifique au site

### IMPORTANT POUR LA DÉCLARATION DE LA COVID-19

En cas d'infection symptomatique, appliquer, en plus de l'infection à COVID-19, la définition de cas spécifique au site confirmée et recueillir de manière séparée l'infection en utilisant des codes d'infections spécifiques (e.g. RESP, PNE1, PNE2).

Puis recueillir séparément le/les micro-organismes (MO) :

- indiquer VIRCOV pour une infection à SARS-CoV-2 (COVID-19)
- en cas de co-infection avec d'autres MO, utiliser les codes de MO spécifiques.

### <sup>1</sup> Signes et symptômes compatibles avec la COVID-19 (OMS 2021) [26] :

Fièvre, toux, fatigue, essoufflement, anorexie, myalgies, perte d'odorat (anosmie), perte de goût (agueusie). D'autres symptômes non spécifiques, tels que des maux de gorge, une congestion nasale, des céphalées, une diarrhée et des nausées et vomissements, ont également été rapportés.

D'autres manifestations de nature neurologique rapportées incluent des vertiges, une agitation, une faiblesse, des convulsions ou des résultats évocateurs d'un accident vasculaire cérébral, notamment des troubles de l'élocution ou de la vision, une perte sensorielle ou des problèmes d'équilibre en position debout ou à la marche.

Les personnes âgées et les résidents immunodéprimés en particulier peuvent présenter des symptômes atypiques tels qu'une fatigue, une diminution de la vigilance, une diminution de la mobilité, une diarrhée, une perte d'appétit, une confusion et une absence de fièvre.

## GRIPPE

### SIGNES/SYMPTÔMES

LES **DEUX** CRITÈRES SUIVANTS DOIVENT ÊTRE REMPLIS :

- 1. Fièvre \*

**ET**

- 2. Au moins **trois** des éléments suivants :
  - Frissons
  - Céphalées ou douleurs oculaires nouvelles
  - Myalgies ou courbatures
  - Malaise ou perte d'appétit
  - Maux de gorge
  - Apparition/aggravation d'une toux sèche

- Confirmation du diagnostic viral (un des critères suivants) :
  - Test diagnostic rapide positif (TROD)
  - Lien épidémiologique dans un contexte de cas groupés avec au moins 1 cas confirmé

**OU**

- Absence de confirmation du diagnostic viral (syndrome grippal)

### CONFIRMATION DE L'INFECTION

- Critères des signes/symptômes remplis **ET confirmation du diagnostic viral** :  
**GRIPPE CONFIRMÉE (GRI1)**
- Critères des signes/symptômes remplis **ET absence de confirmation du diagnostic viral** :  
**GRIPPE PROBABLE (GRI2)**

## COVID-19

- Le résident dispose d'une **analyse biologique confirmant la COVID-19** (ciblage de l'ARN viral ou détection antigénique à partir d'un écouvillon oropharyngé ou nasal ou de tout autre échantillon clinique approprié), ou conformément aux définitions nationales des infections en vigueur au moment du suivi

- Asymptomatique** : aucun signe ou symptôme d'une infection ni aucune altération de l'état ne sont rapportés)
- Légère/modérée** :
  - Tout signe ou symptôme compatible avec la COVID-19 <sup>1</sup>
- ET**
- Sans nécessité d'une oxygénothérapie et avec une saturation en oxygène  $\geq 92\%$
- Sévère** :
  - Signes ou symptômes compatibles avec la COVID-19 <sup>1</sup>
- ET**
- Nécessité d'une oxygénothérapie en raison d'un essoufflement dû à la COVID-19 et/ou taux de saturation en oxygène  $< 92\%$

### CONFIRMATION DE L'INFECTION

- Critères d'infection entièrement remplis :  
**COVID-19 ASYMPTOMATIQUE (COVA)**
- Critères d'infection entièrement remplis :  
**COVID-19 SYMPTÔMES LÉGERS À MODÉRÉS (COVL)**  
**ET** rapporter séparément le site de l'infection conformément aux définitions de cas spécifique au site
- Critères d'infection entièrement remplis :  
**COVID-19 SYMPTÔMES SÉVÈRES (COVS)**  
**ET** rapporter séparément le site de l'infection conformément aux définitions de cas spécifique au site

### IMPORTANT POUR LA DÉCLARATION DE LA COVID-19

En cas d'infection symptomatique, appliquer, **en plus de l'infection à COVID-19**, la définition de cas spécifique au site confirmée et recueillir de manière séparée l'infection en utilisant des codes d'infections spécifiques (e.g. RESP, PNE1, PNE2).

Puis recueillir séparément le/les micro-organismes (MO) :

- indiquer VIRCOV pour une infection à SARS-CoV-2 (COVID-19)
- en cas de co-infection avec d'autres MO, utiliser les codes de MO spécifiques.

### <sup>1</sup> Signes et symptômes compatibles avec la COVID-19 (OMS 2021) [26] :

Fièvre, toux, fatigue, essoufflement, anorexie, myalgies, perte d'odorat (anosmie), perte de goût (agueusie). D'autres symptômes non spécifiques, tels que des maux de gorge, une congestion nasale, des céphalées, une diarrhée et des nausées et vomissements, ont également été rapportés.

D'autres manifestations de nature neurologique rapportées incluent des vertiges, une agitation, une faiblesse, des convulsions ou des résultats évocateurs d'un accident vasculaire cérébral, notamment des troubles de l'élocution ou de la vision, une perte sensorielle ou des problèmes d'équilibre en position debout ou à la marche.

Les personnes âgées et les résidents immunodéprimés en particulier peuvent présenter des symptômes atypiques tels qu'une fatigue, une diminution de la vigilance, une diminution de la mobilité, une diarrhée, une perte d'appétit, une confusion et une absence de fièvre.

## Infections ORL

### ANGINE À STREPTOCOQUE DU GROUPE A

LES **DEUX** CRITÈRES SUIVANTS DOIVENT ÊTRE REMPLIS :

- Tout signe ou symptôme compatible avec l'angine : maux de gorge ; irritations ; brûlures ; difficultés pour avaler ; fièvre ; nez qui coule ; toux ; enrouement ; gonflement des ganglions.

**ET**

- test rapide d'orientation diagnostique (TROD) angine à streptocoque  $\beta$ -hémolytique du groupe A (SGA) positif OU culture bactérienne en cas de TROD négatif ou absent

#### CONFIRMATION DE L'INFECTION

- Critères d'infection entièrement remplis :  
**INFECTION CONFIRMÉE (ANGI)**

### INFECTION BUCCALE OU CANDIDOSE BUCCALE

LES **DEUX** CRITÈRES SUIVANTS DOIVENT ÊTRE REMPLIS :

- Présence de plaques blanches en relief sur la muqueuse enflammée OU plaques sur la muqueuse buccale

**ET**

- Diagnostiquée par un dentiste ou un médecin

#### CONFIRMATION DE L'INFECTION

- Critères d'infection entièrement remplis :  
**INFECTION CONFIRMÉE (ORAL)**



**INFECTIONS DE LA PEAU ET DES TISSUS MOUS/CELLULITE**

SIGNES/SYMPTÔMES

AU MOINS **UN** DES CRITÈRES SUIVANTS (1 ou 2) :

- 1. Pus au niveau d'une plaie, de la peau ou d'un site dans les tissus mous
- 2. Au moins **quatre** signes/symptômes nouveaux ou croissants au niveau du site touché :
  - Chaleur
  - Sensibilité ou douleur
  - Rougeur
  - Écoulement séreux
  - Gonflement
  - Un signe/symptôme constitutionnel (fièvre \*, leucocytose \*\*, confusion §, déclin fonctionnel aigu §§)

CONFIRMATION DE L'INFECTION

Critères d'infection entièrement remplis :  
**INFECTION CONFIRMÉE (IPTM)**

**INFECTIONS D'ESCARRE OU DE PLAIE CHRONIQUE**

SIGNES/SYMPTÔMES

AU MOINS **UN** DES CRITÈRES SUIVANTS (1 ou 2) :

- 1. Pus au niveau d'une escarre ou d'une plaie chronique (non chirurgicale)
- 2. Au moins **quatre** signes/symptômes nouveaux ou croissants au niveau du site touché :
  - Chaleur
  - Sensibilité ou douleur
  - Rougeur
  - Écoulement séreux
  - Gonflement
  - Un signe/symptôme constitutionnel (fièvre \*, leucocytose \*\*, confusion §, déclin fonctionnel aigu §§)

CONFIRMATION DE L'INFECTION

Critères d'infection entièrement remplis :  
**INFECTION CONFIRMÉE (IESC)**

**INFECTION PAR L'HERPÈS SIMPLEX OU ZONA**

LES **DEUX** CRITÈRES SUIVANTS DOIVENT ÊTRE REMPLIS :

- 1. Éruption cutanée vésiculaire

**ET**

- 2. Diagnostic du médecin ou confirmation biologique

CONFIRMATION DE L'INFECTION

Critères d'infection entièrement remplis :  
**INFECTION CONFIRMÉE (HERP)**

**GALE**

SIGNES/SYMPTÔMES

LE CRITÈRE SUIVANT DOIT ÊTRE REMPLI :

- Éruption maculopapuleuse et/ou prurigineuse

**OU**

- Confirmation du diagnostic par au moins **un** des critères suivants :
  - Diagnostic fait par le dermatologue
  - Confirmation parasitologique (dermoscopie, biopsie ou prélèvement par grattage positif)
- Absence de confirmation du diagnostic viral :
  - Diagnostic fait par le médecin traitant
  - Lien épidémiologique avec un cas de gale confirmé

CONFIRMATION DE L'INFECTION

- Critères de signe/symptôme **ET** confirmation du diagnostic :  
**GALE CONFIRMÉE (GAL1)**
- Critères de signe/symptôme **ET** absence de confirmation du diagnostic :  
**GALE PROBABLE (GAL2)**

**INFECTION FONGIQUE**

LES **DEUX** CRITÈRES SUIVANTS DOIVENT ÊTRE REMPLIS :

- 1. Éruption cutanée ou lésions cutanées caractéristiques

**ET**

- 2. Diagnostic du médecin ou agent pathogène fongique confirmé par le laboratoire à partir d'un prélèvement par grattage ou d'une biopsie

CONFIRMATION DE L'INFECTION

Critères d'infection entièrement remplis :  
**INFECTION CONFIRMÉE (FONG)**



## INFECTION LIÉE AU CATHÉTER

AU MOINS **UN** DES CRITÈRES SUIVANTS (1 ou 2) :

- 1. Présence de pus au site niveau du site d'insertion du cathéter (cf. logigramme en annexe 7)

**OU**

- 2. Seuil > 10<sup>3</sup> UFC/ml si culture de cathéter

**CONFIRMATION DE L'INFECTION**

- Critères d'infection entièrement remplis :  
**INFECTION CONFIRMÉE (ICAT)**

🔗 Préciser le type de cathéter lié à l'infection dans la variable correspondante

## Bactériémie

### BACTÉRIÉMIE CONFIRMÉE

**UN** DES CRITÈRES SUIVANTS (1 ou 2) DOIT ÊTRE REMPLI :

- Au moins deux hémocultures positives pour le même organisme
- Une seule hémoculture documentée avec un organisme considéré comme non contaminant

**ET**

- Au moins **un** des critères suivants :
  - Fièvre \*
  - Hypothermie d'apparition nouvelle (< 34,5 °C, ou température non détectée par le thermomètre utilisé)
  - Baisse de la pression artérielle systolique > 30 mmHg par rapport à l'inclusion
  - Aggravation de l'état mental ou fonctionnel

**CONFIRMATION DE L'INFECTION**

- Critères d'infection entièrement remplis :  
**INFECTION CONFIRMÉE (BACT)**

## Fièvre inexpliquée

### ÉPISODE FÉBRILE INEXPLIQUÉ

- Il doit être consigné dans le dossier médical du résident une fièvre \* à au moins deux occasions et à au moins 12 heures d'intervalle au cours d'une période de 3 jours, sans cause infectieuse ou non infectieuse connue

**CONFIRMATION DE L'INFECTION**

- Critères d'infection entièrement remplis :  
**INFECTION CONFIRMÉE (FIEV)**

# LISTE DES MICRO-ORGANISMES

Liste des micro-organismes par ordre alphabétique des codes

Micro-organisme(s) :	MO1	MO2	MO3	MO1	MO2	MO3	MO1	MO2	MO3
Sensibilité MO (ATB - SIR) :									
<small>Au verso, la liste des MO dont les résistances sont à renseigner</small>									

S = sensibilité aux antibiotiques à documenter

Code	Micro-organisme	
ACHSPP	<i>Achromobacter</i> spp.	
ACIAUT	<i>Acinetobacter</i> spp., autre espèce	S
ACIBAU	<i>Acinetobacter baumannii</i>	S
ACICAL	<i>Acinetobacter calcoaceticus</i>	S
ACIHAE	<i>Acinetobacter haemolyticus</i>	S
ACILWO	<i>Acinetobacter lwoffii</i>	S
ACINSP	<i>Acinetobacter</i> spp., espèce non spécifiée	S
ACTSPP	<i>Actinomyces</i> spp.	
AEMSPP	<i>Aeromonas</i> spp.	
AGRSPP	<i>Agrobacterium</i> spp.	
ALCSPP	<i>Alcaligenes</i> spp.	
ANAAUT	Autres anaérobies	
ANANSP	Anaérobies non spécifiée	
ASPAUT	<i>Aspergillus</i> spp., autre espèce	
ASPFUM	<i>Aspergillus fumigatus</i>	
ASPNIG	<i>Aspergillus niger</i>	
ASPNSP	<i>Aspergillus</i> spp., espèce non spécifiée	
BACSPP	<i>Bacillus</i> spp.	
BATAUT	<i>Bacteroides</i> spp., autre espèce	
BATFRA	<i>Bacteroides fragilis</i>	
BCTAUT	Autres bactéries	
BCTNSP	Bactéries non spécifiée	
BGNAUT	Autre Bacille Gram- non entérobactérie	
BGNSP	Bacille Gram- non entérobactérie non spécifiée	
BGPAUT	Autres bacilles Gram +	
BURCEP	<i>Bulkholderia cepacia</i>	
CAMSPP	<i>Campylobacter</i> spp.	
CANALB	<i>Candida albicans</i>	
CANAUT	<i>Candida</i> spp., autre espèce	
CANGLA	<i>Candida glabrata</i>	
CANKRU	<i>Candida krusei</i>	
CANNSP	<i>Candida</i> spp., espèce non spécifiée	
CANPAR	<i>Candida parapsilosis</i>	
CANTRO	<i>Candida tropicalis</i>	
CGNAUT	Autres cocci Gram -	
CGPAUT	Autres cocci Gram +	
CHAAUT	Autres champignons	
CHLSPP	<i>Chlamydia</i> spp.	
CITAUT	<i>Citrobacter</i> , autre espèce	S
CITFRE	<i>Citrobacter freundii</i>	S
CITKOS	<i>Citrobacter koseri</i> (ex. <i>diversus</i> )	S
CITNSP	<i>Citrobacter</i> spp., espèce non spécifiée	S
CLOAUT	<i>Clostridium</i> , autre espèce	
CLODIF	<i>Clostridium difficile</i>	
CORSPP	Corynébactéries	
ENCAUT	Entérocoques, autre espèce	

Code	Micro-organisme	
ENCFAC	<i>Enterococcus faecium</i>	S
ENCFAE	<i>Enterococcus faecalis</i>	S
ENCNSP	Entérocoques, espèce non spécifiée	
ENTAER	<i>Enterobacter aerogenes</i>	S
ENTAGG	<i>Enterobacter agglomerans</i>	S
ENTAUT	<i>Enterobacter</i> spp., autre espèce	S
ENTCLO	<i>Enterobacter cloacae</i>	S
ENTGER	<i>Enterobacter gergoviae</i>	S
ENTNSP	<i>Enterobacter</i> spp., espèce non spécifiée	S
ENTSAK	<i>Enterobacter sakazakii</i>	S
ESCCOL	<i>Escherichia coli</i>	S
ETBAUT	Autres entérobactéries	S
EXASTE	Examen stérile	
FILAUT	Filaments, autres	
FLASPP	<i>Flavobacterium</i> spp.	
GARSPP	<i>Gardnerella</i> spp.	
HAEAUT	<i>Haemophilus</i> spp., autre espèce	
HAEINF	<i>Haemophilus influenza</i>	
HAENSP	<i>Haemophilus</i> spp., espèce non spécifiée	
HAEPAR	<i>Haemophilus parainfluenzae</i>	
HAFSPP	<i>Hafnia</i> spp.	S
HELPLYL	<i>Helicobacter pylori</i>	
KLEAUT	<i>Klebsiella</i> spp., autre espèce	S
KLENSP	<i>Klebsiella</i> spp., espèce non spécifiée	S
KLEOXY	<i>Klebsiella oxytoca</i>	S
KLEPNE	<i>Klebsiella pneumoniae</i>	S
LACSPP	<i>Lactobacillus</i> spp.	
LEGSPP	<i>Legionella</i> spp.	
LEVAUT	Levures, autres	
LISMON	<i>Listeria monocytogenes</i>	
MOGSPP	<i>Morganella</i> spp.	S
MORAUT	<i>Moraxella</i> spp., autre espèce	
MORCAT	<i>Moraxella catharralis</i>	
MORNSP	<i>Moraxella</i> spp., espèce non spécifiée	
MYCATY	Mycobactéries atypiques	
MYCTUB	BK (tuberculose)	
MYPSP	<i>Mycoplasma</i> spp.	
NEIAUT	<i>Neisseria</i> spp., autre espèce	
NEIMEN	<i>Neisseria meningitidis</i>	
NEINSP	<i>Neisseria</i> spp., espèce non spécifiée	
NOCSP	<i>Nocardia</i> spp.	
NONEFF	Culture non effectuée	
NONIDE	Identification non retrouvée	
PARAUT	Autres parasites	
PASSPP	<i>Pasteurella</i> spp.	
PRESPP	<i>Prevotella</i> spp.	
PROSPP	<i>Propionibacterium</i> spp.	
PRTAUT	<i>Proteus</i> spp., autre espèce	S
PRTMIR	<i>Proteus mirabilis</i>	S
PRTNSP	<i>Proteus</i> spp., espèce non spécifiée	S
PRTVUL	<i>Proteus vulgaris</i>	S
PRVSPP	<i>Providencia</i> spp.	S
PSEAER	<i>Pseudomonas aeruginosa</i>	S

Code	Micro-organisme	
PSEAUT	Autre <i>Pseudomonas</i> spp. et apparentés	S
PSENSP	<i>Pseudomonas</i> spp. et apparentés, non spécifiée	S
SALAUT	<i>Salmonella</i> spp., autre espèce	S
SALENT	<i>Salmonella enteritidis</i>	S
SALNSP	<i>Salmonella</i> spp., espèce non spécifiée	S
SALTYM	<i>Salmonella typhimurium</i>	S
SALTYP	<i>Salmonella</i> Typhi ou Paratyphi	S
SARSCA	<i>Sarcoptes scabiei</i> (gale)	
SERAUT	<i>Serratia</i> spp., autre espèce	S
SERLIQ	<i>Serratia liquefaciens</i>	S
SERMAR	<i>Serratia marcescens</i>	S
SERNSP	<i>Serratia</i> spp., espèce non spécifiée	S
SHISPP	<i>Shigella</i> spp.	S
STAAUR	<i>Staphylococcus aureus</i>	S
STAAUT	Staphylocoque coagulase négative, autre espèce	
STAEP1	<i>Staphylococcus epidermidis</i>	
STAHAE	<i>Staphylococcus haemolyticus</i>	
STANSP	Staphylocoque coagulase négative, espèce non spécifiée	
STEMAL	<i>Stenotrophomonas maltophilia</i>	
STRAGA	<i>Streptococcus agalactiae</i> (B)	
STRAUT	Streptocoques, autre espèce	
STRHCG	Streptocoques hémolytiques (C, G)	
STRNGR	Streptocoques (viridans) non groupables	
STRPNE	<i>Streptococcus pneumoniae</i>	
STRPYO	<i>Streptococcus pyogenes</i> (A)	
VIRADV	Adenovirus	
VIRAUT	Autres virus	
VIRCMV	CMV (cytomegalovirus)	
VIRCOV	SARS-CoV-2	
VIRENT	Enterovirus (polio, coxsackie, echo)	
VIRHAV	Hépatite virale A	
VIRHBV	Hépatite virale B	
VIRHCV	Hépatite virale C	
VIRHSV	Virus Herpes simplex	
VIRINF	Grippe (virus influenzae)	
VIRNSP	Virus non spécifié	
VIRROT	Rotavirus	
VIRVIH	VIH (virus de l'immunodéficience humaine)	
VIRVRS	VRS (virus respiratoire syncytial)	
VIRVZV	Virus de la Varicelle et du Zona	
YERSPP	<i>Yersinia</i> spp.	S

## Liste des micro-organismes par famille

**S** = sensibilité aux antibiotiques à documenter

Micro-organisme	Code	
<b>Cocci Gram +</b>		
<i>Enterococcus faecalis</i>	ENCFAE	S
<i>Enterococcus faecium</i>	ENCFAC	S
Entérocoques, autre espèce	ENCAUT	
Entérocoques, espèce non spécifiée	ENCNSP	
<i>Staphylococcus aureus</i>	STAAUR	S
<i>Staphylococcus epidermidis</i>	STAEPI	
<i>Staphylococcus haemolyticus</i>	STAHAE	
Staphylocoque coagulase négative, autre espèce	STAAUT	
Staphylocoque coagulase négative, espèce non spécifiée	STANSP	
<i>Streptococcus pneumoniae</i>	STRPNE	
<i>Streptococcus agalactiae</i> (B)	STRAGA	
<i>Streptococcus pyogenes</i> (A)	STRPYO	
Streptocoques hémolytiques (C, G)	STRHCG	
Streptocoques (viridans) non groupables	STRNGR	
Streptocoques, autre espèce	STRAUT	
Streptocoques, espèce non spécifiée	STRNSP	
Autres cocci Gram +	CGPAUT	
<b>Cocci Gram -</b>		
<i>Moraxella catharralis</i>	MORCAT	
<i>Moraxella</i> spp., autre espèce	MORAUT	
<i>Moraxella</i> spp., espèce non spécifiée	MORNNSP	
<i>Neisseria meningitidis</i>	NEIMEN	
<i>Neisseria</i> spp., autre espèce	NEIAUT	
<i>Neisseria</i> spp., espèce non spécifiée	NEINNSP	
Autres cocci Gram -	CGNAUT	
<b>Bacilles Gram +</b>		
<i>Bacillus</i> spp.	BACSPP	
Corynébactéries	CORSPP	
<i>Lactobacillus</i> spp.	LACSPP	
<i>Listeria monocytogenes</i>	LISMON	
Autres bacilles Gram +	BGPAUT	
<b>Entérobactéries</b>		
		<b>S</b>
<i>Enterobacter cloacae</i>	ENTCLO	S
<i>Enterobacter aerogenes</i>	ENTAER	S
<i>Enterobacter agglomerans</i>	ENTAGG	S
<i>Enterobacter sakazakii</i>	ENTSAK	S
<i>Enterobacter gergoviae</i>	ENTGER	S
<i>Enterobacter</i> spp., autre espèce	ENTAUT	S
<i>Enterobacter</i> spp., espèce non spécifiée	ENTNSP	S
<i>Escherichia coli</i>	ESCCOL	S
<i>Citrobacter freundii</i>	CITFRE	S
<i>Citrobacter koseri</i> (ex. <i>diversus</i> )	CITKOS	S
<i>Citrobacter</i> spp., autre espèce	CITAUT	S
<i>Citrobacter</i> spp., espèce non spécifiée	CITNSP	S
<i>Hafnia</i> spp.	HAFSPP	S
<i>Klebsiella pneumoniae</i>	KLEPNE	S
<i>Klebsiella oxytoca</i>	KLEOXY	S
<i>Klebsiella</i> spp., autre espèce	KLEAUT	S
<i>Klebsiella</i> spp., espèce non spécifiée	KLENSP	S
<i>Morganella</i> spp.	MOGSPP	S



S = sensibilité aux antibiotiques à documenter

Micro-organisme	Code	
<b>Entérobactéries (suites)</b>		
<i>Proteus mirabilis</i>	PRTMIR	S
<i>Proteus vulgaris</i>	PRTVUL	S
<i>Proteus</i> spp., autre espèce	PRTAUT	S
<i>Proteus</i> spp., espèce non spécifiée	PRTNSP	S
<i>Providencia</i> spp.	PRVSPP	S
<i>Salmonella</i> Typhi ou Paratyphi	SALTYP	S
<i>Salmonella enteritidis</i>	SALENT	S
<i>Salmonella typhimurium</i>	SALTYM	S
<i>Salmonella</i> spp., autre espèce	SALAUT	S
<i>Salmonella</i> spp., espèce non spécifiée	SALNSP	S
<i>Serratia marcescens</i>	SERMAR	S
<i>Serratia liquefaciens</i>	SERLIQ	S
<i>Serratia</i> spp., autre espèce	SERAUT	S
<i>Serratia</i> spp., espèce non spécifiée	SERNSP	S
<i>Shigella</i> spp.	SHISPP	S
<i>Yersinia</i> spp.	YERSPP	S
Autres entérobactéries	ETBAUT	S
<b>Bacilles Gram - non-entérobactéries</b>		
<i>Acinetobacter baumannii</i>	ACIBAU	S
<i>Acinetobacter calcoaceticus</i>	ACICAL	S
<i>Acinetobacter haemolyticus</i>	ACIHAE	S
<i>Acinetobacter lwoffii</i>	ACILWO	S
<i>Acinetobacter</i> spp., autre espèce	ACIAUT	S
<i>Acinetobacter</i> spp., espèce non spécifiée	ACINSP	S
<i>Achromobacter</i> spp.	ACHSPP	
<i>Aeromonas</i> spp.	AEMSPP	
<i>Agrobacterium</i> spp.	AGRSPP	
<i>Alcaligenes</i> spp.	ALCSPP	
<i>Burkholderia cepacia</i>	BURCEP	
<i>Campylobacter</i> spp.	CAMSPP	
<i>Flavobacterium</i> spp.	FLASPP	
<i>Gardnerella</i> spp.	GARSPP	
<i>Haemophilus influenza</i>	HAEINF	
<i>Haemophilus parainfluenzae</i>	HAEPAR	
<i>Haemophilus</i> spp., autre espèce	HAEAUT	
<i>Haemophilus</i> spp., espèce non spécifiée	HAENSP	
<i>Helicobacter pylori</i>	HELPHYL	
<i>Legionella</i> spp.	LEGSPP	
<i>Pasteurella</i> spp.	PASSPP	
<i>Pseudomonas aeruginosa</i>	PSEAER	S
Autre <i>Pseudomonas</i> spp. et apparentés	PSEAUT	S
<i>Pseudomonas</i> spp. et apparentés, non spécifiée	PSENSP	S
<i>Stenotrophomonas maltophilia</i>	STEMAL	
Autre Bacille Gram- non-entérobactérie	BGNAUT	
Bacille Gram- non-entérobactérie non spécifiée	BGNSP	
<b>Anaérobies stricts</b>		
<i>Bacteroides fragilis</i>	BATFRA	
<i>Bacteroides</i> spp., autre espèce	BATAUT	
<i>Clostridioides difficile</i>	CLODIF	
<i>Clostridioides</i> , autre espèce	CLOAUT	
<i>Prevotella</i> spp.	PRESPP	
<i>Propionibacterium</i> spp.	PROSPP	
Autres anaérobies	ANAAUT	
Anaérobies non spécifiées	ANANSP	

S = sensibilité aux antibiotiques à documenter

Micro-organisme	Code
<b>Autres micro-organismes</b>	
Mycobactéries atypiques	MYCATY
<i>Mycobacterium tuberculosis</i> (tuberculose / BK)	MYCTUB
<i>Actinomyces</i> spp.	ACTSPP
<i>Chlamydia</i> spp.	CHLSPP
<i>Mycoplasma</i> spp.	MYPSP
<i>Nocardia</i> spp.	NOCSPP
Autres bactéries	BCTAUT
Bactéries non spécifiées	BCTNSP
<b>Champignons et Parasites</b>	
<i>Aspergillus fumigatus</i>	ASPFUM
<i>Aspergillus niger</i>	ASPNEG
<i>Aspergillus</i> spp., autre espèce	ASPAUT
<i>Aspergillus</i> spp., espèce non spécifiée	ASPNSP
<i>Candida albicans</i>	CANALB
<i>Candida glabrata</i>	CANGLA
<i>Candida krusei</i>	CANKRU
<i>Candida parapsilosis</i>	CANPAR
<i>Candida tropicalis</i>	CANTRO
<i>Candida</i> spp., autre espèce	CANAUT
<i>Candida</i> spp., espèce non spécifiée	CANNSP
Filaments, autres	FILAUT
Levures, autres	LEVAUT
<i>Sarcoptes scabiei</i> (gale)	SARSCA
Autres champignons	CHAAUT
Autres parasites	PARAUT
<b>Virus</b>	
Adenovirus	VIRADV
CMV (cytomegalovirus)	VIRCMV
SARS-CoV-2 (Covid-19)	VIRCOV
Enterovirus (polio, coxsackie, echo)	VIRENT
Grippe (virus influenzae)	VIRINF
Hépatite virale B	VIRHBV
Hépatite virale C	VIRHCV
Hépatite virale A	VIRHAV
Virus Herpes simplex	VIRHSV
Rotavirus	VIRROT
Virus de la Varicelle et du Zona	VIRVZV
VIH (virus de l'immunodéficience humaine)	VIRVIH
VRS (virus respiratoire syncytial)	VIRVRS
Autres virus	VIRAUT
Virus non spécifié	VIRNSP
<b>Examen stérile</b>	
Identification non retrouvée	NONIDE
Culture non effectuée	NONEFF



# LES 4 STADES D'UNE ESCARRE

## LES 4 STADES D'UNE ESCARRE

